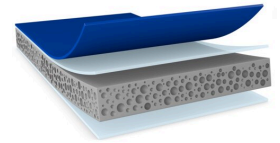


tesa® ACXplus 79311

Product Informatie



1,1 mm dubbelzijdige acrylaatschuimtape voor het monteren van automotivie exterieur accessoires

Productomschrijving

tesa® ACX^{plus} 79311 is een dubbelzijdige acrylaatschuimtape voor het monteren van automotivie exterieur accessoires. Het is een drielaags product, aan beide zijden voorzien van speciale kleeflagen. De hoogwaardige lijm zorgt voor een efficiënte en veilige hechting op typische automaterialen van bevestigingsonderdelen (zoals PC en ABS), kunststoffen en carrosserie (verschillende soorten blanke lak). Het zachte acrylaatschuim versterkt de hechting op oneffen oppervlakken (zoals ribbelstructuren).

Bovendien heeft ons product uitstekende kleefeigenschappen bij hoge temperaturen tot 90°C. Dankzij de visco-elastische acrylaatschuimkern kan tesa® ACX^{plus} 79311 zowel dynamische als statische belastingen opvangen en verdelen.

- Beschikbaar in 0,8 mm en 1,5 mm diktes

Kenmerken

- Uitstekende hechting op verschillende typen blanke lak
- Uitstekende hechting op diverse kunststof onderdelen zoals PC en ABS
- Goede hechtingsstabiliteit met langdurige temperatuurbestendigheid tot 90°C
- PFAS/PFOS-vrij product
- Efficiënte en robuuste toepassing
- Visco-elastische acrylaatschuimkern compenseert verschillende thermische uitzettingen van de verlijmde onderdelen
- Uitstekende wetting-eigenschappen
- Hoge bestendigheid tegen vocht en UV

Toepassing

tesa® ACX^{plus} 79311 is geschikt voor permanente bevestigingstoepassingen aan de buitenzijde. Om de hoogste prestatie te garanderen, is het ons doel uw toepassing (inclusief de gebruikte ondergronden) volledig te begrijpen en een passend productadvies te geven.

Voorbeeldtoepassingen zijn:

- Bevestiging van sierlijsten
- Montage van spatbord- en dorpelpanelen
- PDC-montage
- Pilaarapplicaties
- Dorpelbekleding

tesa[®] ACXplus 79311

Product Informatie

Technische informatie

De waarden in deze sectie zijn representatief bedoeld en mogen niet gebruikt worden voor specifieke doelen.

Product Constructie

• Drager	Acryl schuim	• Totale dikte	1100 µm
• Type kleefmassa	tackified acryl	• Kleur	Grijs
• Type voering	PE		

Eigenschappen / Prestatiewaarden

• Bestendigheid tegen chemicaliën	goed	• Temperatuurbestendigheid korte termijn	120 °C
• Koudschokbestendigheid	zeer goed	• Temperatuurbestendigheid lange termijn	90 °C
• Statische schuifbestendigheid bij 90 graden C	zeer goed	• Verouderingsbestendigheid (uv)	goed
• Temperature range	-40 to 90	• Vochtbestendigheid	goed

Kleefkracht op

• Kleefkracht op ABS (direct)	37 N/cm	• Kleefkracht op staal (direct)	37 N/cm
• Kleefkracht op ABS (na 3 dagen)	40 N/cm	• Kleefkracht op staal (na 3 dagen)	40 N/cm

Disclaimer

tesa[®] producten bewijzen dag in dag uit hun indrukwekkende kwaliteit onder zware omstandigheden en worden regelmatig aan strenge controles onderworpen. Alle hierboven vermelde technische informatie wordt naar beste kennis en op basis van onze ervaringen in de praktijk aangeboden. Zij dient beschouwd te worden als een gemiddelde waarde en is niet geschikt als specificatie. Om deze reden kan tesa SE geen waarborg verstrekken, expliciet noch impliciet, ten aanzien van verhandelbaarheid of geschiktheid voor een bepaald doel. De gebruiker is dan ook zelf verantwoordelijk of het tesa product geschikt is voor een bepaald doel en de wijze van toepassing door de gebruiker. In geval van twijfel zullen onze medewerkers u graag adviseren.



Voor de meest recente informatie over dit product ga naar <http://l.tesa.com/?ip=79311>