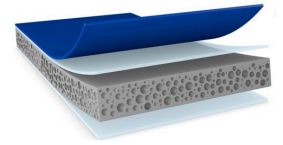


# tesa® ACXplus 79308

## Product Informatie



0,8 mm dubbelzijdige acrylaatfoamtape voor de bevestiging van auto-exterieuronderdelen

## Productomschrijving

tesa® ACX<sup>plus</sup> 79308 is een dubbelzijdige acrylaatfoamtape voor de bevestiging van auto-exterieuronderdelen. Het is een drielaags product, aan beide zijden bekleed met speciale lijmen. De hoogwaardige lijm zorgt voor een efficiënte en veilige hechting op typische automaterialen van bevestigingsonderdelen (zoals PC en ABS) kunststoffen en carrosserie (diverse soorten blanke lak). Het zachte acrylaatschuim verbetert de hechting op ruwe oppervlakken (zoals ribbeloppervlakken).

Bovendien heeft ons product ook uitstekende kleefeigenschappen bij hoge temperaturen tot 90°C. Dankzij de visco-elastische acrylaatschuimkern kan tesa® ACX<sup>plus</sup> 79308 dynamische en statische belastingen opvangen en dissiperen.

- Verkrijgbaar in diktes van 1,1 mm en 1,5 mm

## Kenmerken

- Uitstekende hechting op diverse soorten blanke lak
- Uitstekende hechting op diverse kunststof onderdelen zoals PC en ABS
- Goede hechtingsstabiliteit met langdurige temperatuurbestendigheid tot 90°C
- PFAS/PFOS-vrij product
- Efficiënte en robuuste toepassing
- Visco-elastische acrylaatschuimkern om verschillen in thermische uitzetting van verlijmde onderdelen te compenseren
- Uitstekende bevochtigingscapaciteit
- Hoge vocht- en UV-bestendigheid

## Toepassing

tesa® ACX<sup>plus</sup> 79308 is geschikt voor permanente toepassingen voor bevestiging aan de buitenzijde. Om de hoogste prestaties te garanderen, willen we uw toepassing volledig begrijpen (waaronder de gebruikte ondergronden) om het juiste product te adviseren.

Voorbeelden van toepassingen zijn:

- Bevestiging van sierlijsten
- Bevestiging van wielkast- en dorpelpanelen
- PDC-montage
- Pilaarapplicaties
- Dorpellijsten

# tesa<sup>®</sup> ACXplus 79308

## Product Informatie

### Technische informatie

De waarden in deze sectie zijn representatief bedoeld en mogen niet gebruikt worden voor specifieke doelen.

### Product Constructie

• Drager	Acryl schuim	• Totale dikte	800 µm
• Type kleefmassa	tackified acryl	• Kleur	Grijs
• Type voering	PE		

### Eigenschappen / Prestatiewaarden

• Bestendigheid tegen chemicaliën	goed	• Temperatuurbestendigheid korte termijn	120 °C
• Koudschokbestendigheid	zeer goed	• Temperatuurbestendigheid lange termijn	90 °C
• Statische schuifbestendigheid bij 90 graden C	zeer goed	• Verouderingsbestendigheid (uv)	goed
• Temperature range	-40 to 90	• Vochtbestendigheid	goed

### Kleefkracht op

• Kleefkracht op ABS (direct)	32 N/cm	• Kleefkracht op staal (direct)	32 N/cm
• Kleefkracht op ABS (na 3 dagen)	35 N/cm	• Kleefkracht op staal (na 3 dagen)	35 N/cm

### Disclaimer

tesa<sup>®</sup> producten bewijzen dag in dag uit hun indrukwekkende kwaliteit onder zware omstandigheden en worden regelmatig aan strenge controles onderworpen. Alle hierboven vermelde technische informatie wordt naar beste kennis en op basis van onze ervaringen in de praktijk aangeboden. Zij dient beschouwd te worden als een gemiddelde waarde en is niet geschikt als specificatie. Om deze reden kan tesa SE geen waarborg verstrekken, expliciet noch impliciet, ten aanzien van verhandelbaarheid of geschiktheid voor een bepaald doel. De gebruiker is dan ook zelf verantwoordelijk of het tesa product geschikt is voor een bepaald doel en de wijze van toepassing door de gebruiker. In geval van twijfel zullen onze medewerkers u graag adviseren.



Voor de meest recente informatie over dit product ga naar <http://l.tesa.com/?ip=79308>