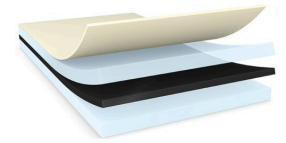




# tesa® 61315

## Product Informatie



300 µm dubbelzijdige zwarte hoogwaardige filmische tape

## Product Omschrijving

tesa® 61315 is een zwarte, dubbelzijdige zelfklevende tape bestaande uit een dikke zwarte PET-drager en een klevende acrylijm.

## Kenmerken

- Dikte: 300 µm
- Zeer hoge hechtsterkte
- Superieure weerstand tegen uitdrukken
- Hoge schokbestendigheid
- Eenvoudige hantering en verwerking dankzij de zeer sterke PET-drager
- Uitstekend bestand tegen veeleisende omgevingsomstandigheden
- Zwarte kleur voor eenvoudige detectie of ontwerpdoeleinden

## Toepassing

- Lensbevestiging in mobiele telefoons
- Touchpanelmontage

## Technische informatie

De waarden in deze sectie zijn representatief bedoeld en mogen niet gebruikt worden voor specifieke doelen.

## Product Constructie

- |                   |                 |                     |                     |
|-------------------|-----------------|---------------------|---------------------|
| • Drager          | PET-folie       | • Kleur             | zwart               |
| • Type kleefmassa | tackified acryl | • Dikte van voering | 71 µm               |
| • Type voering    | film            | • Gewicht voering   | 80 g/m <sup>2</sup> |
| • Totale dikte    | 300 µm          | • Kleur voering     | wit met tesa-logo   |

## Eigenschappen / Prestatiewaarden

- |   |          |  |           |
|---|----------|--|-----------|
| • Rek bij breuk                                 | 80 %     | • Temperatuurbestendigheid korte termijn | 200 °C    |
| • Rekkracht                                     | 140 N/cm | • Temperatuurbestendigheid lange termijn | 100 °C    |
| • Hechting                                      | matig    | • Verouderingsbestendigheid (uv)         | zeer goed |
| • Statische schuifbestendigheid bij 23 graden C | goed     | • Vochtbestendigheid                     | zeer goed |
| • Statische schuifbestendigheid bij 40 graden C | goed     |  |           |

Voor de meest recente informatie over dit product ga naar <http://l.tesa.com/?ip=61315>



# tesa<sup>®</sup> 61315

## Product Informatie

### Hechting aan waarden

• ABS (direct)	16 N/cm	• PC (na 14 dagen)	24 N/cm
• ABS (na 14 dagen)	19.5 N/cm	• PMMA (direct)	22 N/cm
• glas (direct)	22 N/cm	• PMMA (na 14 dagen)	25 N/cm
• glas (na 14 dagen)	23 N/cm	• staal (direct)	20.3 N/cm
• PC (direct)	22 N/cm	• staal (na 14 dagen)	24 N/cm

### Disclaimer

tesa<sup>®</sup> producten bewijzen dag in dag uit hun indrukwekkende kwaliteit onder zware omstandigheden en worden regelmatig aan strenge controles onderworpen. Alle hierboven vermelde technische informatie wordt naar beste kennis en op basis van onze ervaringen in de praktijk aangeboden. Zij dient beschouwd te worden als een gemiddelde waarde en is niet geschikt als specificatie. Om deze reden kan tesa SE geen waarborg verstrekken, expliciet noch impliciet, ten aanzien van verhandelbaarheid of geschiktheid voor een bepaald doel. De gebruiker is dan ook zelf verantwoordelijk of het tesa product geschikt is voor een bepaald doel en de wijze van toepassing door de gebruiker. In geval van twijfel zullen onze medewerkers u graag adviseren.



Voor de meest recente informatie over dit product ga naar <http://l.tesa.com/?ip=61315>