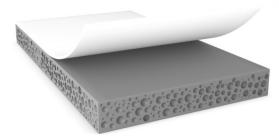




# 77208

## Base Line



### Product Informatie

0,8 mm dubbelzijdige tape van acrylschuim

### Product Omschrijving

tesa® ACX<sup>plus</sup> 77208 is een enkellaags tape van acrylschuim voor de bevestiging van automotieve onderdelen. De visco-elastische kern van acrylschuim levert betrouwbare en hoge hechtprestaties op diverse ondergronden en is bestand tegen veranderende omgevingsomstandigheden tijdens de levensduur van een voertuig.

Ook verkrijgbaar in diktes van 0,4 mm, 0,6 mm, 1,0 mm en 1,2 mm.

### Belangrijkste kenmerken

- Visco-elastische kern van acrylschuim compenseert spanning veroorzaakt door verschillende thermische rek van gelijkde onderdelen.
- Goede dynamische en statische schuifweerstand over een breed temperatuurbereik
- PFAS-/PFOS-vrij product
- Hoge UV-bestendigheid
- Goede conversie-eigenschappen

### Toepassing

tesa® ACX<sup>plus</sup> 77208 is geschikt voor toepassingen voor permanente montage op het exterieur zoals:

- Sierlijsten en sierstrips op de carrosserie
- Emblemen
- Spoilers
- Antennes
- Stijltoepassingen

Om de hoogst mogelijke prestaties te garanderen, is het ons doel om uw toepassing volledig te begrijpen om de juiste productaanbeveling te kunnen doen.

### Technische informatie

De waarden in deze sectie zijn representatief bedoeld en mogen niet gebruikt worden voor specifieke doelen.

### Product Constructie

- |                   |                 |                |        |
|-------------------|-----------------|----------------|--------|
| • Drager          | geschuimd acryl | • Totale dikte | 800 µm |
| • Type kleefmassa | zuivere acryl   | • Kleur        | Grijs  |

### Eigenschappen / Prestatiewaarden

- |                                  |              |                      |      |
|----------------------------------|--------------|----------------------|------|
| • Temperature range              | -40 to 80 °C | • Vochtbestendigheid | goed |
| • Verouderingsbestendigheid (uv) | zeer goed    |                      |      |

Voor de meest recente informatie over dit product ga naar <http://l.tesa.com/?ip=77208>



# 77208

## Base Line

### Product Informatie

#### Hechting aan waarden

- ABS (na 3 dagen) 10 N/cm
- staal (na 3 dagen) 24 N/cm

#### Aanvullende informatie

- Liner:

PV31 = Liner van witte gesiliconiseerde HDPE-folie, geschikt voor tesa® 50699/50099 PSA-tabbing tapes

PV34 = Liner van witte enkel gesiliconiseerde HDPE-folie, geschikt voor tesa® 50699 PSA tabbing tape

### Disclaimer

tesa® producten bewijzen dag in dag uit hun indrukwekkende kwaliteit onder zware omstandigheden en worden regelmatig aan strenge controles onderworpen. Alle hierboven vermelde technische informatie wordt naar beste kennis en op basis van onze ervaringen in de praktijk aangeboden. Zij dient beschouwd te worden als een gemiddelde waarde en is niet geschikt als specificatie. Om deze reden kan tesa SE geen waarborg verstrekken, expliciet noch impliciet, ten aanzien van verhandelbaarheid of geschiktheid voor een bepaald doel. De gebruiker is dan ook zelf verantwoordelijk of het tesa product geschikt is voor een bepaald doel en de wijze van toepassing door de gebruiker. In geval van twijfel zullen onze medewerkers u graag adviseren.



Voor de meest recente informatie over dit product ga naar <http://l.tesa.com/?ip=77208>