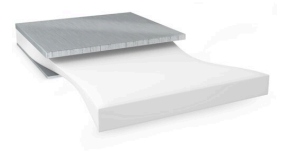




# tesa<sup>®</sup> 70499

## Bond & Detach



### Product Informatie

1000 µm dubbelzijdige witte Bond & Detach-tape

### Product Omschrijving

tesa<sup>®</sup> 70499 is een dubbelzijdige montagetape die gemakkelijk kan worden verwijderd door de kleefstof uit te rekken.

### Kenmerken

- Thickness: 1000µm
- Very high bonding strength
- High push out and shock resistance
- Easy removability by stretching the adhesive
- Residue free removal even after long bonding time
- High performance also on LSE substrates

### Toepassing

- Permanente bevestiging van componenten in elektronische apparaten met de mogelijkheid om gemakkelijk te verwijderen
- Tijdelijke bevestiging van componenten in elektronische apparaten tijdens het productieproces
- Schermmontage in notebooks en alles-in-één-pc's

### Technische informatie

De waarden in deze sectie zijn representatief bedoeld en mogen niet gebruikt worden voor specifieke doelen.

### Product Constructie

- |                   |              |                     |       |
|-------------------|--------------|---------------------|-------|
| • Drager          | geen         | • Kleur             | wit   |
| • Type kleefmassa | specialiteit | • Dikte van voering | 72 µm |
| • Type voering    | film         | • Kleur voering     | bruin |
| • Totale dikte    | 1000 µm      |                     |       |

### Eigenschappen / Prestatiewaarden

- |   |           |  |           |
|---|-----------|--|-----------|
| • Oplosmiddelvrij                               | ja        | • Temperatuurbestendigheid korte termijn | 90 °C     |
| • Residuvrij verwijderbaar                      | ja        | • Temperatuurbestendigheid lange termijn | 60 °C     |
| • Statische schuifbestendigheid bij 23 graden C | zeer goed | • Verwijderbaar na 14 dagen (23°C)       | zeer goed |
| • Statische schuifbestendigheid bij 40 graden C | zeer goed |  |           |

Voor de meest recente informatie over dit product ga naar <http://l.tesa.com/?ip=70499>



# tesa<sup>®</sup> 70499

## Bond & Detach

### Product Informatie

#### Hechting aan waarden

• aluminium (direct)	25 N/cm	• PE (direct)	19 N/cm
• aluminium (na 14 dagen)	25 N/cm	• PE (na 14 dagen)	19 N/cm
• Magnesium (intilële hechting)	23 N/cm	• staal (direct)	29 N/cm
• Kleefkracht Magnesium (na 14 dagen)	23 N/cm	• staal (na 14 dagen)	29 N/cm

### Disclaimer

tesa<sup>®</sup> producten bewijzen dag in dag uit hun indrukwekkende kwaliteit onder zware omstandigheden en worden regelmatig aan strenge controles onderworpen. Alle hierboven vermelde technische informatie wordt naar beste kennis en op basis van onze ervaringen in de praktijk aangeboden. Zij dient beschouwd te worden als een gemiddelde waarde en is niet geschikt als specificatie. Om deze reden kan tesa SE geen waarborg verstrekken, expliciet noch impliciet, ten aanzien van verhandelbaarheid of geschiktheid voor een bepaald doel. De gebruiker is dan ook zelf verantwoordelijk of het tesa product geschikt is voor een bepaald doel en de wijze van toepassing door de gebruiker. In geval van twijfel zullen onze medewerkers u graag adviseren.



Voor de meest recente informatie over dit product ga naar <http://l.tesa.com/?ip=70499>