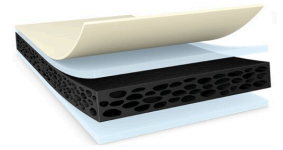




tesa® 64908

Product Informatie



0,8 mm dubbelzijdige PE-schuimtape voor primerloze montage van automotive exterieur- en interieuronderdelen

Product Omschrijving

tesa® 64908 is een dubbelzijdige zelfklevende tape bestaande uit een vervormbare zwarte PE-schuimdrager en een LSE-kleefstof. Met een dikte van 0,8 mm is deze tape geschikt voor montage van kleine onderdelen, zoals emblemen en sierlijsten.

De LSE-kleefstof heeft een hoge initiële hechting op LSE blanke lakken en LSE-kunststoffen zoals PP en PP/EPDM, en MSE-kunststoffen zoals ABS en PC zonder gebruik van primer. De tape bereikt het ultieme niveau van afpelkracht direct na het aanbrengen. Bovendien levert hij zelfs bijna ultieme prestaties bij een toepassingstemperatuur van slechts 5 °C. De indrukwekkende koudeschokprestaties zijn het resultaat van de dempende eigenschappen van de PE-schuimdrager, zelfs bij temperaturen onder -40 °C.

Dankzij de hoge vervormbaarheid zorgt de tape voor een goede bevochtiging en stevige hechting, ook op oneffen oppervlakken, en compenseert hij ontwerptoleranties. De drager van PE-schuim zorgt ook voor niet-klevende randen, wat resulteert in uitstekende verwerkingseigenschappen, bijvoorbeeld voor stansen. Bovendien combineert de tape een hoge cohesiesterkte met een relatief lage dichtheid, wat positief bijdraagt aan een laag gewichtsonwerp.

LSE: lage oppervlakte-energie

MSE: gemiddelde oppervlakte-energie

Kenmerken

- Hoge aanvangshechting op LSE en MSE oppervlakken zonder primer
- Bereikt direct na het aanbrengen bijna het ultieme niveau van afpelkracht
- Goede prestaties bij een toepassingstemperatuur van slechts 5 °C
- Vervormbare schuimdrager om ontwerptoleranties of ongelijke oppervlakken te compenseren
- Betrouwbare prestaties bij hogere temperaturen
- Uitstekende conversie-eigenschappen

Toepassing

tesa® 64908 is geschikt voor het monteren van een breed scala aan kleine sierstrips en onderdelen voor interieurs en exterieur.

Voorbeelden van toepassingen zijn:

- Kleine decoratieve sierlijsten voor exterieur en interieur
- Emblemen
- Belettering zoals enkele letters voor classificatie van automodellen of motorgegevens

Om de hoogst mogelijke prestaties te kunnen garanderen, willen wij volledig inzicht hebben in uw toepassing (inclusief de betrokken ondergronden) om de juiste productaanbeveling te kunnen geven.

Voor de meest recente informatie over dit product ga naar <http://l.tesa.com/?ip=64908>



tesa® 64908

Product Informatie

Technische informatie

De waarden in deze sectie zijn representatief bedoeld en mogen niet gebruikt worden voor specifieke doelen.

Product Constructie

| | | | |
|-------------------|-----------|---------------------|-------|
| • Drager | PE-schuim | • Kleur | zwart |
| • Type kleefmassa | LSE | • Dikte van voering | 69 µm |
| • Type voering | film | • Kleur voering | bruin |
| • Totale dikte | 0.8 mm | | |

Eigenschappen / Prestatiewaarden

| | | | |
|-----------------|-------|-------------|--------|
| • Rek bij breuk | 390 % | • Rekkracht | 8 N/cm |
|-----------------|-------|-------------|--------|

Hechting aan waarden

| | | | |
|--------------------|---------|-----------------------|---------|
| • PP (direct) | 19 N/cm | • staal (direct) | 19 N/cm |
| • PP (na 14 dagen) | 19 N/cm | • staal (na 14 dagen) | 19 N/cm |

Aanvullende informatie

Lineruitvoeringen:

PVO bruin glaspapier (69 µm)

Afpelkracht:

- initieel en na 14 dagen: schuimsplijting op staal en PP

Disclaimer

tesa® producten bewijzen dag in dag uit hun indrukwekkende kwaliteit onder zware omstandigheden en worden regelmatig aan strenge controles onderworpen. Alle hierboven vermelde technische informatie wordt naar beste kennis en op basis van onze ervaringen in de praktijk aangeboden. Zij dient beschouwd te worden als een gemiddelde waarde en is niet geschikt als specificatie. Om deze reden kan tesa SE geen waarborg verstrekken, expliciet noch impliciet, ten aanzien van verhandelbaarheid of geschiktheid voor een bepaald doel. De gebruiker is dan ook zelf verantwoordelijk of het tesa product geschikt is voor een bepaald doel en de wijze van toepassing door de gebruiker. In geval van twijfel zullen onze medewerkers u graag adviseren.



Voor de meest recente informatie over dit product ga naar <http://l.tesa.com/?ip=64908>