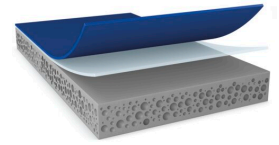


# 77615

## Information Produit



Ruban en mousse acrylique double face de 1,5 mm pour la fixation de pièces extérieures automobiles

### Product Description

tesa® ACX<sup>plus</sup> 77615 est un ruban adhésif en mousse acrylique double face de 1,5 mm avec un design unique double couche, enduit d'un adhésif à basse énergie de surface (BES) sur la face recouverte. Son adhésif BES hautes performances possède d'excellentes propriétés adhésives initiales sur différents types de couches transparentes des équipementiers et peut atteindre des performances quasiment optimales juste après l'application. Même à des températures inférieures à 5 °C, tesa® ACX<sup>plus</sup> 77615 fait preuve d'une excellente force de collage sur la couche transparente.

tesa® ACX<sup>plus</sup> 77615 est spécialement recommandé pour le collage de pièces de fixation traitées avec un promoteur d'adhérence, y compris les surfaces nervurées sur des couches transparentes difficiles à coller. Grâce à son noyau en mousse acrylique viscoélastique, tesa® ACX<sup>plus</sup> 77615 a la capacité d'absorber et de dissiper les charges dynamiques et statiques.

Également disponible en épaisseurs de 0,8 mm et 1,1 mm.

### Principales caractéristiques

- Niveau d'adhérence au pelage supérieur juste après l'application
- Excellente stabilité du collage à une température d'application aussi basse que 5 °C du côté des couches transparentes
- Produit sans PFAS / PFOS
- Application efficace et robuste pour OEM
- Noyau en mousse acrylique viscoélastique pour compenser les différentes dilatations thermiques des pièces collées
- Excellente propriété d'humidification
- Résistance élevée à l'humidité et aux UV

### Application

tesa® ACX<sup>plus</sup> 77615 convient à une large gamme d'applications de fixation extérieure permanente comme :

- Moulures latérales de carrosserie et garnitures décoratives
- Emblèmes
- Spoilers
- Antennes
- Garnitures de protection de pilier

Afin de garantir les meilleures performances possibles, notre objectif est de bien comprendre l'application afin de vous recommander le produit adéquat.

# 77615

## Information Produit

### Informations techniques (valeurs moyennes)

Les valeurs dans cette section doivent être considérées comme représentatives ou standards uniquement et ne doivent pas être utilisées à des fins spécifiques.

### Product Construction

• Support	Mousse acrylique	• Epaisseur totale	1500 µm
• Type de masse adhésive	acrylique à fort tack	• Couleur	gris
• Type de protecteur	PE		

### Propriétés / Valeurs de performance

• Résistance à l'humidité	très bon	• Résistance en température long terme	80 °C
• Résistance au vieillissement (UV)	bon	• Temperature range	-40 to +80 °C

### Adhésion aux valeurs

• Pouvoir adhésif sur ABS (immédiat)	8 N/cm	• Pouvoir adhésif sur Acier (immédiat)	12 N/cm
• Pouvoir adhésif sur ABS (après 3 jours)	13 N/cm	• Pouvoir adhésif sur Acier ( après 3 jours)	26 N/cm
• Pouvoir adhésif sur ABS (face protégée, après 3 jours)	33 N/cm	• Pouvoir adhésif sur Acier (face protégée, après 3 jours)	37 N/cm
• Pouvoir adhésif sur ABS (face protégée, immédiat)	27 N/cm	• Pouvoir adhésif sur Acier (face protégée, immédiat)	31 N/cm

### Infos complémentaires

- Résistance au cisaillement statique testée avec un ruban de 25 mm x 25 mm sur l'acier, poids de 200 g
- PV 15 = protecteur en film HDPE siliconé bleu roi
- Plage de températures : les valeurs dépendent de la charge



# 77615

## Information Produit

### Disclaimer

Tous les produits tesa® sont soumis à des contrôles rigoureux qui garantissent une qualité irréprochable. Toutes les informations et données techniques mentionnées ci-dessus sont données de bonne foi sur la base de notre expérience. Elles sont considérées comme des valeurs moyennes et ne conviennent pas pour une valeur précise destinée à un cahier des charges. C'est pourquoi, tesa SE ne peut donner de garanties expresses ou implicites de qualité marchande ou d'adéquation à un usage particulier. Il est du devoir de l'acheteur (du client) de tester l'adéquation des produits à un usage spécifique par un test approprié. En cas de doute, notre service technique se fera un plaisir de vous venir en aide.



Pour plus d'informations sur ce produit, visitez <http://l.tesa.com/?ip=77615>