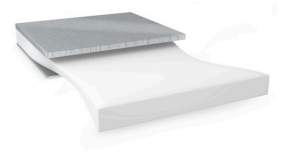




# tesa<sup>®</sup> 70499

## Bond & Detach



### Information Produit

1000µm double sided white Bond & Detach tape

### Product Description

tesa<sup>®</sup> 70499 is a double-sided mounting tape which can be easily removed by stretching the adhesive.

### Caractéristiques

- Thickness: 1000µm
- Very high bonding strength
- High push out and shock resistance
- Easy removability by stretching the adhesive
- Residue free removal even after long bonding time
- High performance also on LSE substrates

### Application

- Permanent mounting of components in electronic devices with easy removal option
- Temporary fixation of components in electronic devices during the production process
- Screen mounting in Notebooks and All-In-One-PCs

### Informations techniques (valeurs moyennes)

Les valeurs dans cette section doivent être considérées comme représentatives ou standards uniquement et ne doivent pas être utilisées à des fins spécifiques.

### Product Construction

- |                          |            |                           |       |
|--------------------------|------------|---------------------------|-------|
| • Support                | aucun      | • Couleur                 | blanc |
| • Type de masse adhésive | spécialité | • Couleur du protecteur   | brun  |
| • Type de protecteur     | glassine   | • Epaisseur du protecteur | 72 µm |
| • Epaisseur totale       | 1000 µm    |                           |       |

### Propriétés / Valeurs de performance

- |   |          |  |       |
|---|----------|--|-------|
| • Capacité à se retirer après 14 jours (23°C) | très bon | • Résistance en température long terme | 60 °C |
| • Résistance au cisaillement statique à 23°C  | très bon | • Retrait sans résidus                 | oui   |
| • Résistance au cisaillement statique à 40°C  | très bon | • Sans solvant                         | oui   |
| • Résistance en température à court terme     | 90 °C    |  |       |

Pour plus d'informations sur ce produit, visitez <http://l.tesa.com/?ip=70499>



# tesa<sup>®</sup> 70499

## Bond & Detach

### Information Produit

#### Adhésion aux valeurs

- |  |         |   |         |
|--|---------|---|---------|
| • Pouvoir adhésif sur Aluminium (immédiat)       | 25 N/cm | • Pouvoir adhésif sur PE (immédiat)           | 19 N/cm |
| • Pouvoir adhésif sur Aluminium (après 14 jours) | 25 N/cm | • Pouvoir adhésif sur PE (après 14 jours)     | 19 N/cm |
| • Pouvoir adhésif sur Magnesium (immédiat)       | 23 N/cm | • Pouvoir adhésif sur Acier (immédiat)        | 29 N/cm |
| • Pouvoir adhésif sur Magnesium (après 14 jours) | 23 N/cm | • Pouvoir adhésif sur Acier ( après 14 jours) | 29 N/cm |

### Disclaimer

Tous les produits tesa<sup>®</sup> sont soumis à des contrôles rigoureux qui garantissent une qualité irréprochable. Toutes les informations et données techniques mentionnées ci-dessus sont données de bonne foi sur la base de notre expérience. Elles sont considérées comme des valeurs moyennes et ne conviennent pas pour une valeur précise destinée à un cahier des charges. C'est pourquoi, tesa SE ne peut donner de garanties expresses ou implicites de qualité marchande ou d'adéquation à un usage particulier. Il est du devoir de l'acheteur (du client) de tester l'adéquation des produits à un usage spécifique par un test approprié. En cas de doute, notre service technique se fera un plaisir de vous venir en aide.



Pour plus d'informations sur ce produit, visitez <http://l.tesa.com/?ip=70499>