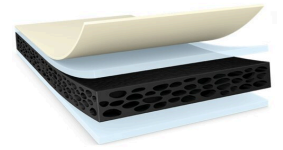




# tesa® 64908

## Information Produit



Ruban en mousse PE double face de 0,8 mm pour la fixation sans promoteur d'adhérence de pièces intérieures et extérieures automobiles

### Product Description

tesa® 64908 est un ruban adhésif double face composé d'un support en mousse PE noire conformable et d'un adhésif BES. Avec une épaisseur de 0,8 mm, il convient à la fixation de petites pièces, telles que les emblèmes et les garnitures de seuil de porte.

L'adhésif BES se caractérise par une forte adhérence initiale aux couches transparentes BES et aux plastiques BES tels que le PP et le PP/EPDM, ainsi qu'aux plastiques MES tels que l'ABS et le PC, sans utiliser de promoteur d'adhérence. Il atteint un niveau d'adhérence au pelage proche du niveau final juste après l'application. De plus, il offre des performances quasiment optimales à une température d'application aussi basse que 5 °C. Les performances impressionnantes en matière de chocs à froid résultent des propriétés d'amortissement du support en mousse PE, même à des températures inférieures à -40 °C.

Grâce à sa grande conformabilité, le ruban garantit une bonne humidification et un collage sûr, même sur des surfaces irrégulières, et compense les tolérances de conception. Le support en mousse PE offre également des bords non collants, ce qui permet d'obtenir d'excellentes propriétés de transformation, par exemple pour la découpe. De plus, le ruban combine une puissance cohésive élevée avec une densité comparativement faible, contribuant positivement à une conception de faible poids.

BES : basse énergie de surface

MES : moyenne énergie de surface

### Caractéristiques

- Adhérence initiale élevée sur les surfaces BES et MES sans promoteur d'adhérence
- Niveau d'adhérence au pelage proche du niveau final juste après l'application
- Bonnes performances à une température d'application aussi basse que 5 °C
- Support en mousse conformable pour compenser les tolérances de conception ou les surfaces irrégulières
- Performances fiables à des températures plus élevées
- Excellentes propriétés de transformation

### Application

tesa® 64908 convient pour la fixation d'une large gamme de petites pièces et garnitures extérieures et intérieures.

Voici quelques exemples d'applications :

- Petits éléments décoratifs extérieurs et intérieurs
- Emblèmes
- Lettrage comme des lettres simples pour la classification des modèles de voiture ou des données du moteur

Pour garantir les meilleures performances possibles, notre objectif est de bien comprendre votre application (y compris les substrats impliqués) afin vous apporter une recommandation optimale de produit

Pour plus d'informations sur ce produit, visitez <http://l.tesa.com/?ip=64908>



# tesa® 64908

## Information Produit

### Informations techniques (valeurs moyennes)

Les valeurs dans cette section doivent être considérées comme représentatives ou standards uniquement et ne doivent pas être utilisées à des fins spécifiques.

### Product Construction

• Support	mousse PE	• Couleur	noir
• Type de masse adhésive	LSE	• Couleur du protecteur	brun
• Type de protecteur	glassine	• Epaisseur du protecteur	69 µm
• Epaisseur totale	0.8 mm		

### Propriétés / Valeurs de performance

• Allongement à la rupture	390 %	• Résistance à la rupture	8 N/cm
----------------------------	-------	---------------------------	--------

### Adhésion aux valeurs

• Pouvoir adhésif sur PP (immédiat)	19 N/cm	• Pouvoir adhésif sur Acier (immédiat)	19 N/cm
• Pouvoir adhésif sur PP (après 14 jours)	19 N/cm	• Pouvoir adhésif sur Acier ( après 14 jours)	19 N/cm

### Infos complémentaires

Variantes de protecteur :  
Glassine brune PV0 (69 µm)

Adhérence au pelage :  
- initial et après 14 jours : délaminage de la mousse sur l'acier et le PP

### Disclaimer

Tous les produits tesa® sont soumis à des contrôles rigoureux qui garantissent une qualité irréprochable. Toutes les informations et données techniques mentionnées ci-dessus sont données de bonne foi sur la base de notre expérience. Elles sont considérées comme des valeurs moyennes et ne conviennent pas pour une valeur précise destinée à un cahier des charges. C'est pourquoi, tesa SE ne peut donner de garanties expresses ou implicites de qualité marchande ou d'adéquation à un usage particulier. Il est du devoir de l'acheteur (du client) de tester l'adéquation des produits à un usage spécifique par un test approprié. En cas de doute, notre service technique se fera un plaisir de vous venir en aide.



Pour plus d'informations sur ce produit, visitez <http://l.tesa.com/?ip=64908>