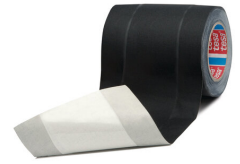




tesa[®] 4611

Product Informatie



Tunnel tape

Product Omschrijving

tesa[®] 4611 is een sterk acryl gecoat doek tape met een geneutraliseerde deel van de zelfklevende kant in het midden. Het is gebaseerd op een 120 mesh geweven rayon netweefsel drager voorzien van en een natuurlijke rubber kleefmassa. tesa[®] 4611 is een uitstekende oplossing voor "Arts & Entertainment" toepassingen.

Kenmerken

- High adhesion even on rough surfaces
- Excellent tensile strength
- Conformable
- Easy to remove without residues
- No unpleasant smell
- Very matt surface
- Can be removed without leaving any residues from almost any surface
- The advantage of this tape vs. other tape solutions is the possibility to pull cables, cords or wires, even after fixing them on the surface.

Toepassing

Voor het vastmaken van kabels aan de vloer op podia, coulissen van theaters, operas, concertgebouwen, congreszalen

Technische informatie

De waarden in deze sectie zijn representatief bedoeld en mogen niet gebruikt worden voor specifieke doelen.

Product Constructie

- | | | | |
|-------------------|-----------------------|---------------------|--------|
| • Drager | Acryl gecoate textiel | • Totale dikte | 280 µm |
| • Type kleefmassa | natuurrubber | • Dikte van de tape | 280 µm |



tesa[®] 4611

Product Informatie

Eigenschappen / Prestatiewaarden

• Rek bij breuk	9 %	• Hand tearability	zeer goed
• Rekkracht	70 N/cm	• Rechte afscheurranden	zeer goed
• Backing appearance (visual)	neutral	• Schuurbestendigheid	zeer goed
• Bedrijfstemperatuur tot	60 °C	• Temperatuurbestendigheid (30 min)	140 °C
• Gemakkelijk te beschrijven	ja	• Temperatuurbestendigheid (verwijderbaarheid van aluminium na 30 min blootstelling)	140 °C
• Gemakkelijk te verwijderen	ja	• Water resistance	goed
• Geschikt voor ruwe oppervlakken	ja	• Weefsel	120 count per square inch

Hechting aan waarden

- staal 3,8 N/cm

Aanvullende informatie

Recommendation: please conduct a test on the application surface before using the product.

Disclaimer

tesa[®] producten bewijzen dag in dag uit hun indrukwekkende kwaliteit onder zware omstandigheden en worden regelmatig aan strenge controles onderworpen. Alle hierboven vermelde technische informatie wordt naar beste kennis en op basis van onze ervaringen in de praktijk aangeboden. Zij dient beschouwd te worden als een gemiddelde waarde en is niet geschikt als specificatie. Om deze reden kan tesa SE geen waarborg verstrekken, expliciet noch impliciet, ten aanzien van verhandelbaarheid of geschiktheid voor een bepaald doel. De gebruiker is dan ook zelf verantwoordelijk of het tesa product geschikt is voor een bepaald doel en de wijze van toepassing door de gebruiker. In geval van twijfel zullen onze medewerkers u graag adviseren.



Voor de meest recente informatie over dit product ga naar <http://l.tesa.com/?ip=04611>