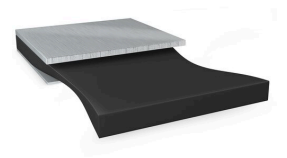




tesa[®] 70680

Bond & Detach



Information Produit

800µm double-sided black bond and detach

Product Description

tesa[®] 70680 is a double-sided mounting tape in black which can be removed by stretching the adhesive

Caractéristiques

- Thickness: 800µm
- Light blocking
- Very high bonding strength
- Superior push out and shock resistance
- Easy removability even after long bonding time

Application

- Permanent mounting of components in electronic devices with easy removal option
- Temporary fixation of components in electronic devices during the production process
- Screen mounting in Notebooks and All-In-One-PCs

Informations techniques (valeurs moyennes)

Les valeurs dans cette section doivent être considérées comme représentatives ou standards uniquement et ne doivent pas être utilisées à des fins spécifiques.

Product Construction

- | | | | |
|--------------------------|------------|---------------------------|-------|
| • Support | aucun | • Couleur | noir |
| • Type de masse adhésive | spécialité | • Couleur du protecteur | brun |
| • Type de protecteur | glassine | • Epaisseur du protecteur | 72 µm |
| • Epaisseur totale | 800 µm | | |

Propriétés / Valeurs de performance

- | | | | |
|---|----------|--|-------|
| • Capacité à se retirer après 14 jours (23°C) | très bon | • Résistance en température long terme | 60 °C |
| • Résistance au cisaillement statique à 23°C | très bon | • Retrait sans résidus | oui |
| • Résistance au cisaillement statique à 40°C | très bon | • Sans solvant | oui |
| • Résistance en température à court terme | 90 °C | | |

Pour plus d'informations sur ce produit, visitez <http://l.tesa.com/?ip=70680>



tesa[®] 70680

Bond & Detach

Information Produit

Adhésion aux valeurs

- | | | | |
|--|---------|---|---------|
| • Pouvoir adhésif sur Aluminium (immédiat) | 18 N/cm | • Pouvoir adhésif sur PE (immédiat) | 12 N/cm |
| • Pouvoir adhésif sur Aluminium (après 14 jours) | 18 N/cm | • Pouvoir adhésif sur PE (après 14 jours) | 12 N/cm |
| • Pouvoir adhésif sur Magnesium (immédiat) | 15 N/cm | • Pouvoir adhésif sur Acier (immédiat) | 24 N/cm |
| • Pouvoir adhésif sur Magnesium (après 14 jours) | 15 N/cm | • Pouvoir adhésif sur Acier (après 14 jours) | 24 N/cm |

Disclaimer

Tous les produits tesa[®] sont soumis à des contrôles rigoureux qui garantissent une qualité irréprochable. Toutes les informations et données techniques mentionnées ci-dessus sont données de bonne foi sur la base de notre expérience. Elles sont considérées comme des valeurs moyennes et ne conviennent pas pour une valeur précise destinée à un cahier des charges. C'est pourquoi, tesa SE ne peut donner de garanties expresses ou implicites de qualité marchande ou d'adéquation à un usage particulier. Il est du devoir de l'acheteur (du client) de tester l'adéquation des produits à un usage spécifique par un test approprié. En cas de doute, notre service technique se fera un plaisir de vous venir en aide.



Pour plus d'informations sur ce produit, visitez <http://l.tesa.com/?ip=70680>