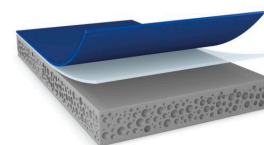


tesa® ACXplus 79215

Produkt Informasjon



1,5 mm dobbeltsidig akrylskumtape for montering av utvendige bildeler

Produktbeskrivelse

tesa® ACX^{plus} 79215 er en dobbeltsidig akrylskumtape for montering av utvendige bildeler. Dette er et produkt med to lag, belagt med en spesiell limtype. Den høytytende limen gir en effektiv og sikker tilknytning til typiske materialer på bildeler (som PC og ABS) plast, samt bilkarosseri (ulike typer klarlakk). Det myke akrylskummet forbedrer limytelsen på grove overflater (som ribbestruktur).

I tillegg har vårt produkt utmerkede limegenskaper ved 90°C høy temperaturrestans. Takket være den viskoelastiske akrylskumkjernen kan tesa® ACX^{plus} 79215 absorbere og spre både dynamiske og statiske belastninger.

- 0,8 mm og 1,1 mm tykkelser er tilgjengelig

Funksjoner

- Utmerket limytelse på ulike typer klarlakk
- God limstabilitet med langvarig temperaturrestans opptil 90°C
- PFAS / PFOS-fritt produkt
- Effektiv og robust applikasjon
- Viskoelastisk akrylskumkerne som kompenserer for ulike termiske utvidelser av limte deler
- Utmerket våtlimingsevne
- Høy fuktighets- og UV-resistens

Applikasjon

tesa® ACX^{plus} 79215 er egnet for permanent utvendig monteringsapplikasjon. For å sikre høyest mulig ytelse, ønsker vi å forstå din applikasjon fullt ut (inkludert materialene involvert) for å gi riktig produkthanbefaling.

Eksempelapplikasjoner er:

- Montering av lister
- Montering av hjulbuer og steinsprutpanel
- PDC-montering
- Søyledekorasjoner
- Innstigningslister

Teknisk informasjon (gjennomsnittsverdier)

Verdiene i dette avsnittet skal bare anses som representative / gjennomsnittlig og skal ikke brukes til spesifikasjon.

Produktinnhold

- | | | | |
|-----------------|------------------|------------------|---------|
| • Bæremateriale | Akrylskum | • Total tykkelse | 1500 µm |
| • Klebetype | Modifisert akryl | • Farge | Grå |
| • Type liner | PE | | |

For oppdatert informasjon om dette produktet, vennligst besøk <http://l.tesa.com/?ip=79215>

tesa[®] ACXplus 79215

Produkt Informasjon

Egenskaper / ytelsesverdier

- | | | | |
|-----------------------------|------------|---|------------|
| • Aldringsbestandighet (UV) | god | • Statisk strekkholdkraft ved 90°C | veldig bra |
| • Fuktbestandighet | god | • Temperaturbestandighet, kort varighet | 120 °C |
| • Kjemikaliebestandig | god | • Temperaturbestandighet, lang varighet | 90 °C |
| • Kuldesjokkbestandighet | veldig bra | • Temperature range | -40 to 90 |

Adhesjon til

- | | | | |
|---|---------|--|---------|
| • Klebeevne på ABS (linerside, etter 3 dager) | 47 N/cm | • Klebeevne på Stål (linerside, etter 3 dager) | 47 N/cm |
| • Klebeevne på ABS (linerside, umiddelbart) | 45 N/cm | • Klebeevne på Stål (linerside, umiddelbart) | 45 N/cm |

Ansvarsfraskrivelse

tesa produkter beviser sin gode kvalitet dag inn og dag ut under krevende forhold, og blir regelmessig underlagt strenge kontroller. All informasjon og alle anbefalinger blir gitt etter vår beste viten og på basis av vår praktiske erfaring. Dog kan tesa SE ikke gi noen garantier, uttrykkelig eller indirekte, inklusive, men ikke begrenset til, enhver indirekte garanti på salgbarhet eller egnethet til et bestemt formål. Derfor er brukeren selv ansvarlig for å teste, om tesa produktet er egnet til et bestemt formål, og egnet til brukerens måte å anvende det på. Hvis du er i tvil, så står våres medarbeidere innen teknisk support til rådighet for å hjelpe deg.



For oppdatert informasjon om dette produktet, vennligst besøk <http://l.tesa.com/?ip=79215>