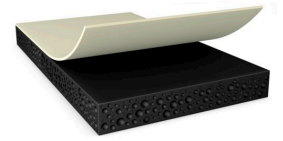




tesa® 61053

Product Information



200 µm dobbeltsidig svart fleksibel akrylskumtape

Produktbeskrivelse

tesa® 61053 er en dobbeltsidig svart tape som består av et svart akrylskum med høy støtabsorbering.

Funksjoner

- Tykkelse: 200 µm
- Svært høy sjokkstyrke
- Svært høy bestandighet overfor temperatur- og kuldesjokk
- Svært høy sammenføyningsstyrke i et bredt temperaturområde
- God frastøtningsbestandighet for å forhindre løft
- Vanntetting
- Blokkering av lys

Applikasjon

- Montering av skjerm eller berøringspanel til elektroniske enheter og infotainmentsystemer
- Kompensasjon for mekanisk stress (f.eks. utfylling av mellomrom og termisk strekkbarhet)
- Montering av vanntette design

Technical Information (average values)

The values in this section should be considered representative or typical only and should not be used for specification purposes.

Produktinnhold

• Bæremateriale	Akryl	• Farge	Sort
• Klebetype	Modifisert akryl	• Linerfarge	Transparent
• Type liner	PET	• Linertykkelse	75 µm
• Total tykkelse	200 µm	• Vekt (liner)	105 g/m ²

Produktsortiment

- Available thicknesses 200, 250, 300, 400

Egenskaper / ytelsesverdier

• Aldringsbestandighet (UV)	very good	• Temperaturbestandighet, kort varighet	180 °C
• Overføring (380 - 780nm) <	0.001 %	• Temperaturbestandighet, lang varighet	90 °C
• Statisk strekkholdkraft ved 40°C	very good		

For latest information on this product please visit <http://l.tesa.com/?ip=61053>



tesa[®] 61053

Product Information

Klebekraft

- | | | | |
|--|-----------|-------------------------------------|-----------|
| • Klebeevne på Aluminium (umiddelbart) | 8.5 N/cm | • Klebeevne på PC (umiddelbart) | 13.5 N/cm |
| • Klebeevne på Aluminium (etter 3 dager) | 14.5 N/cm | • Klebeevne på PC (etter 3 dager) | 26.7 N/cm |
| • Klebeevne på Glass (Umiddelbart) | 13.4 N/cm | • Klebeevne på Stål (umiddelbart) | 15.5 N/cm |
| • Klebeevne på Glass (etter 3 dager) | 15.5 N/cm | • Klebeevne på Stål (etter 3 dager) | 17 N/cm |

Disclaimer

tesa[®] products prove their impressive quality day in, day out in demanding conditions and are regularly subjected to strict controls. All information and recommendations are provided to the best of our knowledge on the basis of our practical experience. Nevertheless tesa SE can make no warranties, express or implied, including, but not limited to any implied warranty of merchantability or fitness for a particular purpose. Therefore, the user is responsible for determining whether the tesa[®] product is fit for a particular purpose and suitable for the user's method of application. If you are in any doubt, our technical support staff will be glad to support you.



For latest information on this product please visit <http://l.tesa.com/?ip=61053>