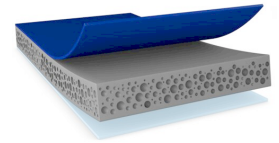




77708

Primerless Line



Product Information

0,8 mm dobbeltsidig akrylskumtape til montering av utvendige deler på biler

Produktbeskrivelse

tesa® ACX^{plus} 77708 er en 0,8 mm akrylskumtape med et unikt tolags asymmetrisk design, belagt på den ene siden med LSE-klebemiddel. Det kan gjøre bruken av primer unødvendig. Dens høytytende LSE-klebemiddel sikrer et effektivt og sikkert grep på typiske bildeler laget av LSE- (som PP og PP/EPDM) samt MSE-plast (som ABS) uten bruk av primer.

I tillegg har produktet vårt utmerkede klebeegenskaper når det gjelder OEM-klarlakker som er enkle å lime.

Fås også i tykkelsene 1,1 mm og 1,5 mm.

LSE: lav overflateenergi, MSE: middels overflateenergi

Funksjoner

- Høy yteevne på LSE-plast uten primer
- Overlegen klebekraft på PP-underlag selv ved en påføringstemperatur helt ned til 5°C
- PFAS/PFOS-fritt produkt
- Fremragende vedheft rett etter påføring
- Fremragende festestabilitet ved et bredere temperaturområde
- Effektiv og robust påføring
- Viskoelastisk kjerne av akrylskum for å kompensere for forskjeller i termisk strekkbarhet i de limte delene
- Enestående flyteegenskaper
- Høy fukt- og UV-bestandighet
- I tillegg har produktet vårt utmerkede klebeegenskaper når det gjelder OEM-klarlakker som er enkle å lime.
- Takket være sin viskoelastiske kjerne av akrylskum har tesa® ACX^{plus} 77708 evnen til å absorbere og avbøye dynamiske og statiske belastninger.

Applikasjon

tesa® ACX^{plus} 77708 Primerless Line er egnet for et bredt spekter av utvendige monteringsanvendelser.

Eksempel på anvendelser:

- Sidelister og pyntelister
- Emblemer
- Spoilere
- Antenner
- Dørister

For å sikre høyest mulig yteevne er målet vårt å forstå hvordan du anvender produktene våre (inkludert de involverte underlagene), slik at vi kan anbefale det rette produktet til deg.

For latest information on this product please visit <http://l.tesa.com/?ip=77708>



77708

Primerless Line

Product Information

Technical Information (average values)

The values in this section should be considered representative or typical only and should not be used for specification purposes.

Produktinnhold

• Bæremateriale	Akrylskum	• Total tykkelse	800 µm
• Klebetype	LSE	• Farge	Grå

Egenskaper / ytelsesverdier

• Aldringsbestandighet (UV)	good	• Temperature range	-40 to +80 °C
• Fuktbestandighet	very good		

Klebekraft

• Klebeevne på ABS (Umiddelbart)	23 N/cm	• Klebeevne på PP (etter 3 dager)	30 N/cm
• Klebeevne på ABS (etter 3 dager)	28 N/cm	• Klebeevne på Stål (umiddelbart)	25 N/cm
• Klebeevne på ABS (linerside, etter 3 dager)	12 N/cm	• Klebeevne på Stål (etter 3 dager)	31 N/cm
• Klebeevne på ABS (linerside, umiddelbart)	8 N/cm	• Klebeevne på Stål (linerside, etter 3 dager)	25 N/cm
• Klebeevne på PP (Umiddelbart)	24 N/cm	• Klebeevne på Stål (linerside, umiddelbart)	12 N/cm

Additional Information

- Statisk skridstyrke testet med 25 mm x 25 mm tape på stål, vekt 200 g
- Dekkpapir: PV15 = kongeblått silikonisert foliebasert HDPE-dekkpapir
- Temperaturområde: verdiene avhenger av belastningen



77708

Primerless Line

Product Information

Disclaimer

tesa® products prove their impressive quality day in, day out in demanding conditions and are regularly subjected to strict controls. All information and recommendations are provided to the best of our knowledge on the basis of our practical experience. Nevertheless tesa SE can make no warranties, express or implied, including, but not limited to any implied warranty of merchantability or fitness for a particular purpose. Therefore, the user is responsible for determining whether the tesa® product is fit for a particular purpose and suitable for the user's method of application. If you are in any doubt, our technical support staff will be glad to support you.



For latest information on this product please visit <http://l.tesa.com/?ip=77708>