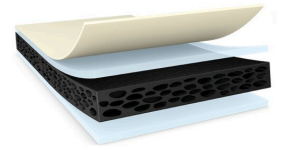




# tesa® 64905

## Product Information



0,5 mm dobbeltsidig PE-skumtape til primerfri montering av ut- og innvendige deler på biler

### Produktbeskrivelse

tesa® 64905 er en dobbeltsidig tape som består av et fleksibelt svart bæremateriale i PE-skum og et klebemiddel med lav overflateenergi (LSE). Med en tykkelse på 0,5 mm er den velegnet til montering av små deler, f.eks. emblemer.

LSE-klebemiddelet har høy umiddelbar vedheft på LSE-klarlakk og LSE-plast som PP og PP/EPDM, og MSE-plast som ABS og PC uten bruk av primer. Den oppnår full klebekraft rett etter påføring. Dessuten gir den nesten full yteevne ved en temperatur på bare 5 °C. Den imponerende ytelsen ved kuldesjokk kommer av de dempende egenskapene til bærematerialet i PE-skum selv ved temperaturer under -40°C.

Takket være den høye fleksibiliteten sikrer tapen gode flyteegenskaper og sikker sammenføyning, også på ujevne overflater, og kompenserer for designavvik. Bærematerialet av PE-skum sikrer også ikke-klebrige kanter, noe som gjør den velegnet til f.eks. utstansing. I tillegg kombinerer tapen høy klebekraft med relativt lav skumtetthet, noe som sikrer lav vekt.

LSE: lav overflateenergi

MSE: middels overflateenergi

### Funksjoner

- Høy umiddelbar vedheft på LSE- og MSE-overflater uten bruk av primer
- Nesten full klebekraft rett etter påføring
- God yteevne ved en anvendelsestemperatur helt ned til 5°C
- Flexibelt bæremateriale i skum som kompenserer for designavvik og ujevne overflater
- Pålitelig yteevne ved høye temperaturer
- Utmerkede konverteringsegenskaper

### Applikasjon

tesa® 64905 er egnet til montering av en lang rekke små utvendige og innvendige lister og deler.

Eksempel på anvendelser:

- Små dekorative ut- og innvendige paneler
- Emblemer
- Enkeltbokstaver for klassifisering av bilmodeller eller motoropplysninger

For å sikre høyest mulig yteevne er målet vårt å forstå hvordan du anvender produktene våre (inkludert de involverte underlagene), slik at vi kan anbefale det rette produktet til deg.

### Technical Information (average values)

The values in this section should be considered representative or typical only and should not be used for specification purposes.

For latest information on this product please visit <http://l.tesa.com/?ip=64905>



# tesa® 64905

## Product Information

### Produktinnhold

• Bæremateriale	PE-skum	• Farge	Sort
• Klebetype	LSE	• Linerfarge	Brun
• Type liner	Pergamyn	• Linertykkelse	69 µm
• Total tykkelse	0.5 mm		

### Egenskaper / ytelsesverdier

• Bruddforlengelse	270 %	• Bruddstyrke	8 N/cm
--------------------	-------	---------------	--------

### Klebekraft

• Klebeevne på PP (Umiddelbart)	15 N/cm	• Klebeevne på Stål (umiddelbart)	22 N/cm
• Klebeevne på PP (etter 14 dager)	22 N/cm	• Klebeevne på Stål (etter 14 dager)	22 N/cm

### Additional Information

Dekkpapir-varianter:  
PVO brunt pergamyn (69 µm)

Klebekraft:  
– etter 14 dager: skumdeling på stål og PP

### Disclaimer

tesa® products prove their impressive quality day in, day out in demanding conditions and are regularly subjected to strict controls. All information and recommendations are provided to the best of our knowledge on the basis of our practical experience. Nevertheless tesa SE can make no warranties, express or implied, including, but not limited to any implied warranty of merchantability or fitness for a particular purpose. Therefore, the user is responsible for determining whether the tesa® product is fit for a particular purpose and suitable for the user's method of application. If you are in any doubt, our technical support staff will be glad to support you.



For latest information on this product please visit <http://l.tesa.com/?ip=64905>