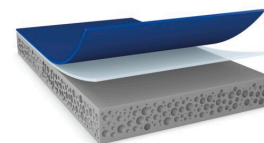


tesa® ACXplus 79208

Produkta Informācija



0,8 mm divpusēja akrila putu lente automobiļu ārējo stiprinājuma detaļu montāžai

Produkta apraksts

tesa® ACX^{plus} 79208 ir divpusēja akrila putu lente, kas paredzēta automobiļu ārējo stiprinājuma detaļu montāžai. Tas ir divslāņu izstrādājums, kas pārklāts ar īpašu līmvielu. Tās augstas veiktspējas līme nodrošina efektīvu un drošu savienojumu ar tipiskiem automobiļu materiāliem, piemēram, stiprinājuma plastmasām (kā PC un ABS) un virsbūvi (dažādas lakas kārtas). Mīkstās akrila putas uzlabo saķeri ar nelīdzenām virsmām (piemēram, ribotām virsmām).

Papildus tam, mūsu produkts nodrošina arī izcilas līmēšanas īpašības, izturot augstu temperatūru līdz 90°C. Pateicoties tā viskoelastīgajam akrila putu kodolam, tesa® ACX^{plus} 79208 spēj absorbēt un izkliedēt gan dinamiskas, gan statiskas slodzes.

- Pieejami 1,1 mm un 1,5 mm biezumi

Lespējas

- Izcila saķere ar dažādām lakas kārtām
- Laba savienojuma stabilitāte ar ilgtermiņa noturību līdz 90°C temperatūrai
- Produkts bez PFAS / PFOS
- Efektīva un izturīga uzklāšana
- Viskoelastīgs akrila putu kodols, kas kompensē dažādu materiālu termisko izplešanos
- Izcila slapjās izklāšanās īpašība
- Augsta mitruma un UV izturība

Lietojumi

tesa® ACX^{plus} 79208 ir piemērots pastāvīgai ārējai montāžas pielietošanai. Lai nodrošinātu maksimālu veiktspēju, mūsu mērķis ir pilnīgi izprast jūsu pielietojumu (tai skaitā izmantojamos pamatmateriālus), lai sniegtu pareizu produkta ieteikumu.

Piemēri pielietojumam ir:

- Apdares montāža
- Spārnu uzliku un apakšējā paneļa montāža
- PDC montāža
- Statņa aplikācijas
- Durvju sliekšņi

tesa® ACXplus 79208

Produkta Informācija

Tehniskā informācija (vidējās vērtības)

Šajā sadaļā norādītās vērtības jāuzskata tikai par raksturīgām vai tipiskām un nedrīkst tikt lietotas specifikāciju sagatavošanas nolūkā.

Produkta sastāvs

• Starpslāņa materiāls	akrila putas	• Kopējais biezums	800 µm
• Līmvielas veids	akrils ar pastiprinātu lipšanu	• Krāsa	pelēka
• Atdalošā slāņa veids	PE		

Īpašības / veiktspējas vērtības

• Ilgtermiņa temperatūras izturība	90 °C	• Mitruma izturība	labi
• Izturība pret novecošanu (UV)	labi	• Statiskā bīdes pretestība pie 90°C	ļoti labi
• Izturība pret triecieniem aukstumā	ļoti labi	• Temperature range	-40 to 90
• Izturības pret ķīmisko vielu iedarbību tests	labi	• Temperatūras izturība īstermiņā	120 °C

Lipšana pie

• Lipšana pie ABS (noklātā puse, pēc 3 dienām)	35 N/cm	• Lipšana pie tērauda (noklātā puse, pēc 3 dienām)	35 N/cm
• Lipšana pie ABS (noklātā puse, sākotnējā)	32 N/cm	• Lipšana pie tērauda (noklātā puse, sākotnējā)	32 N/cm

Atruna

tesa® produkti turpina pierādīt savu iespaidīgo kvalitāti dienu no dienas sarežģītos apstākļos un regulāri tiek pakļauti stingrām pārbaudēm. Sniegtās informācijas un datu pamatā ir mūsu zināšanas un praktiskā pieredze. Sniegtās vērtības ir uzskatāmas par aptuvenām un nav uzskatāmas par konkrētām specifikācijām. Tāpēc tesa SE, neskarot patērētāju tiesības vērties pret pārdevēju saskaņā ar piemērojamo likumu, nesniedz nekādas tiešas vai netiešas garantijas, tai skaitā, bet ne tikai netiešas garantijas par komerciāla lietojuma iespēju vai piemērotību noteiktam mērķim. Lietotājam pašam ir pienākums pārliecināties par tesa® produkta piemērotību noteiktam mērķim un paredzētajai lietošanas metodei. Šaubu gadījumā mūsu tehniskie speciālisti ar prieku Jums palīdzēs.



Lai uzzinātu jaunāko informāciju par šo produktu, lūdzu, apmeklējiet <http://l.tesa.com/?ip=79208>