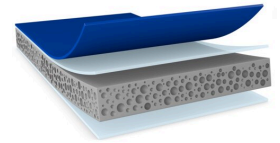


tesa® ACXplus 79311

Produkto Informacija



1,1 mm dvipusė akrilo putų juosta automobilių išorinių prisitaikymo dalių montavimui

Produkto aprašymas

tesa® ACX^{plus} 79311 yra dvipusė akrilo putų juosta, skirta automobilių išorinių prisitaikymo dalių montavimui. Tai trijų sluoksnių produktas, padengtas specialiais klijais abiejose pusėse. Aukštos našumo klijai sukuria efektyvų ir saugų sukibimą su tipiškomis automobilių prisitaikymo dalių (tokiais kaip PC ir ABS) plastiko medžiagomis ir automobilio kėbulu (įvairios skaidrios dangos). Minkštos akrilo putos pagerina sukibimo savybes ant nelygių paviršių (pvz., briaunotas paviršius).

Be to, mūsų produktas pasižymi puikiomis sukibimo savybėmis esant 90°C aukštai temperatūros atsparumui. Dėl viskoelastinės akrilo putų šerdies, tesa® ACX^{plus} 79311 gali sugerti ir išsklaidyti dinamines ir statines apkrovas.

- Galimi 0,8 mm ir 1,5 mm storio pasirinkimai

Funkcijos

- Puikus sukibimas su įvairiomis skaidriomis dangomis
- Puikus sukibimas su įvairiomis plastiko dalimis, tokiomis kaip PC ir ABS
- Geras sukibimo stabilumas esant ilgalaikiam temperatūros atsparumui iki 90°C
- PFAS / PFOS neturintis produktas
- Efektyvus ir tvirtas naudojimas
- Viskoelastinė akrilo putų šerdis, kompensuojanti skirtingą priklijuotų dalių terminį išsiplėtimą
- Puikios ištepimo savybės
- Aukštas drėgmės ir UV atsparumas

Application Fields

tesa® ACX^{plus} 79311 tinka nuolatiniam išoriniam montavimo taikymui. Siekiant užtikrinti aukščiausią našumą, mūsų tikslas yra pilnai suprasti jūsų taikymą (įskaitant naudojamą medžiagą), kad galėtume pateikti tinkamą produkto rekomendaciją.

Pavyzdinės taikymo sritys:

- apdailos montavimas
- ratų arkų ir slenksčių montavimas
- PDC montavimas
- stulpelio dekoratyvinės juostos
- durų slenksčiai

tesa[®] ACXplus 79311

Produkto Informacija

Techninė informacija (vidutinės reikšmės)

Šiame skyriuje pateiktos vertės turėtų būti laikomos tik reprezentatyviomis arba tipinėmis ir neturėtų būti naudojamos specifikacijų tikslais.

Product Construction

• Pagrindo medžiaga	Akrilo putos	• Bendras storis	1100 µm
• Klijų tipas	padidinto lipnumo akrilas	• Spalva	pilka
• Antiadhezinio sluoksnio tipas	PE		

Properties/Performance Values

• Atsparumas smūgiams šaltyje	labai geras	• Ilgalaikis atsparumas temperatūrai	90 °C
• Atsparumas chemikalams	geras	• Statinis atsparumas šlyčiai, 90°C	labai geras
• Atsparumas drėgmei	geras	• Temperatūros diapazonas	-40 to 90
• Atsparumas senėjimui (UV)	geras	• Trumpalaikis atsparumas temperatūrai	120 °C

Sukibimas su

• Sukibimas su ABS (pradinis)	37 N/cm	• Sukibimas su plieniu (pradinis)	37 N/cm
• Sukibimas su ABS (po 3 dienų)	40 N/cm	• Sukibimas su plieniu (po 3 dienų)	40 N/cm

Atsisakymas

Įspūdinga tesa[®] gaminių kokybė pasitvirtina kiekvieną dieną, įvairiomis sudėtingomis sąlygomis. Be to, gaminiai yra nuolat kruopščiai tikrinami. Visa pirmiau pateikta techninė informacija ir duomenys yra pagrįsti mūsų turimomis žiniomis ir sukaupta praktine patirtimi. Šie duomenys laikytini vidutinėmis vertėmis ir gali netikti konkrečiai specifikacijai. Todėl tesa SE, išskyrus taikomais įstatymais nustatytas garantijas ir imperatyviomis nuostatomis nustatytas vartotojo teises, negali suteikti jokių tiesioginių ar numanomų garantijų, įskaitant, bet tuo neapsiribojant, bet kokias numanomas komercinės naudos arba tinkamumo tam tikram tikslui garantijas. Naudotojas atsakingas pats nuspręsti, ar kuris nors tesa[®] gaminys tinka tam tikrai paskirčiai ir naudotojo pasirinktam taikymo būdai. Jeigu turite kokių nors abejonių, mūsų techninės pagalbos darbuotojai mielai jums patars.



Norėdami gauti naujausios informacijos apie šį gaminį, apsilankykite <http://l.tesa.com/?ip=79311>