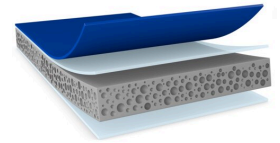


tesa® ACXplus 79308

Produkto Informacija



0,8 mm dvipusė akrilo putų juosta automobilių išorinių priedų montavimui

Produkto aprašymas

tesa® ACX^{plus} 79308 yra dvipusė akrilo putų juosta, skirta automobilių išorinių priedų montavimui. Tai trijų sluoksnių produktas, dengtas specialiais klijais abiejose pusėse. Aukštos kokybės klijai sukuria efektyvų ir saugų ryšį su tipiškomis automobilių priedų medžiagomis (tokiomis kaip PC ir ABS plastikai) ir automobilio kėbulu (įvairios skaidrios dangos). Minkštos akrilo putos pagerina sukibimo efektyvumą nelygių paviršių montavimui (pvz., briaunoti paviršiai).

Be to, mūsų produktas pasižymi puikomis klijų savybėmis, kai reikia 90°C aukštos temperatūros atsparumo. Dėl savo viskoelastinio akrilo putų branduolio tesa® ACX^{plus} 79308 gali sugerti ir paskirstyti dinaminę bei statinę apkrovą.

- Galimos 1,1 mm ir 1,5 mm storio versijos

Funkcijos

- Puikus sukibimas su įvairių skaidrių dangų paviršiais
- Puikus sukibimas su plastikinėmis detalėmis, tokiomis kaip PC ir ABS
- Geras sukibimo stabilumas su ilgamete temperatūros atsparumu iki 90°C
- PFAS / PFOS neturintis produktas
- Efektyvi ir tvirta naudojimo galimybė
- Viskoelastinės akrilo putų branduolys kompensuoja skirtingą sujungtų dalių šiluminį išsiplėtimą
- Puiki išsiliejimo savybė
- Aukštas atsparumas drėgmei ir UV spinduliams

Application Fields

tesa® ACX^{plus} 79308 tinka nuolatiniam išoriniam montavimui. Siekdami užtikrinti aukščiausią našumą, mes siekiame iki galo suprasti jūsų taikymą (įskaitant naudojamą medžiagą), kad galėtume rekomenduoti tinkamiausią produktą.

Pavyzdinių panaudojimo sričių pavyzdžiai:

- apdailos montavimas
- ratų arkos ir slenksčių montavimas
- PDC montavimas
- Kvadrato aplikacijos
- Durų slenksčio montavimas

tesa[®] ACXplus 79308

Produkto Informacija

Techninė informacija (vidutinės reikšmės)

Šiame skyriuje pateiktos vertės turėtų būti laikomos tik reprezentatyviomis arba tipinėmis ir neturėtų būti naudojamos specifikacijų tikslais.

Product Construction

| | | | |
|---------------------------------|---------------------------|------------------|--------|
| • Pagrindo medžiaga | Akrilo putos | • Bendras storis | 800 µm |
| • Klijų tipas | padidinto lipnumo akrilas | • Spalva | pilka |
| • Antiadhezinio sluoksnio tipas | PE | | |

Properties/Performance Values

| | | | |
|-------------------------------|-------------|--|-------------|
| • Atsparumas smūgiams šaltyje | labai geras | • Ilgalaikis atsparumas temperatūrai | 90 °C |
| • Atsparumas chemikalams | geras | • Statinis atsparumas šlyčiai, 90°C | labai geras |
| • Atsparumas drėgmei | geras | • Temperatūros diapazonas | -40 to 90 |
| • Atsparumas senėjimui (UV) | geras | • Trumpalaikis atsparumas temperatūrai | 120 °C |

Sukibimas su

| | | | |
|---------------------------------|---------|-------------------------------------|---------|
| • Sukibimas su ABS (pradinis) | 32 N/cm | • Sukibimas su plieniu (pradinis) | 32 N/cm |
| • Sukibimas su ABS (po 3 dienų) | 35 N/cm | • Sukibimas su plieniu (po 3 dienų) | 35 N/cm |

Atsisakymas

Įspūdinga tesa[®] gaminių kokybė pasitvirtina kiekvieną dieną, įvairiomis sudėtingomis sąlygomis. Be to, gaminiai yra nuolat kruopščiai tikrinami. Visa pirmiau pateikta techninė informacija ir duomenys yra pagrįsti mūsų turimomis žiniomis ir sukaupta praktine patirtimi. Šie duomenys laikytini vidutinėmis vertėmis ir gali netikti konkrečiai specifikacijai. Todėl tesa SE, išskyrus taikomais įstatymais nustatytas garantijas ir imperatyviomis nuostatomis nustatytas vartotojo teises, negali suteikti jokių tiesioginių ar numanomų garantijų, įskaitant, bet tuo neapsiribojant, bet kokias numanomas komercinės naudos arba tinkamumo tam tikram tikslui garantijas. Naudotojas atsakingas pats nuspręsti, ar kuris nors tesa[®] gaminys tinka tam tikrai paskirčiai ir naudotojo pasirinktam taikymo būdai. Jeigu turite kokių nors abejonių, mūsų techninės pagalbos darbuotojai mielai jums patars.



Norėdami gauti naujausios informacijos apie šį gaminį, apsilankykite <http://l.tesa.com/?ip=79308>