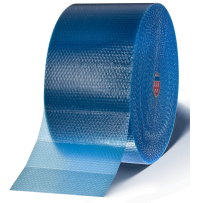




# tesa® Assemblyguard 50540

## 제품 정보



### 차체 도장용 표면 보호 테이프

### 제품 설명

tesa® Assemblyguard 50540은 민감한 표면(자동차 조립 과정에서 도장된 금속 표면 등)의 보호용으로 개발된 고급 점착 테이프입니다.

페인트 호환성이 좋은 점착제가 코팅된 에어 버블 필름으로 구성된 제품입니다. 도장 공정 후에 사용되는 tesa® Assemblyguard 50540은 조립 공정에서 손상되기 쉬운 도장 표면을 안전하게 보호해줍니다. 제품에 십자형 구멍이 있어 절단기 없이도 손으로 쉽게 찢을 수 있습니다.

tesa® Assemblyguard 50540은 실내용으로만 사용할 것을 권장합니다.

### Applications

- 조립 프로세스에서 도장 표면 보호

### Technical Information (average values)

The values in this section should be considered representative or typical only and should not be used for specification purposes.

### 제품 구조

- |          |           |       |         |
|----------|-----------|-------|---------|
| • 기재 소재  | 폴리 올레핀 필름 | • 총두께 | 4200 µm |
| • 점착제 종류 | EVA       |       |         |

### 속성 / 성능 값

- |           |      |            |     |
|-----------|------|------------|-----|
| • 내화학적    | good | • 다이컷팅에 적합 | Yes |
| • 떼어내기 쉬운 | Yes  |            |     |

### 공지사항

테사에서 판매하는 제품들은 엄격한 품질관리를 통해 생산되고 있으며, 테사에서 제공하는 전문적인 정보들은 오랜기간의 경험을 기반으로 하고 있습니다. 관련 정보는 평균값에 근거하며, 특별한 용도에는 적합하지 않을 수 있습니다. tesa SE는 관련 정보의 명시적 또는 암묵적인 보증을 하는 것은 아니며, 이는 특별한 용도에 적합성 또는 상업성과 관련한 어떠한 암묵적인 보증도 포함하지 않습니다. 사용자는 제품을 사용하기 전에 적용부위에 적합한지를 검토하시기 바라며, 기타 문의 사항이 있으시면 저희 직원에게 문의 바랍니다



관련제품 최신자료는 다음의 경로를 클릭하세요 <http://l.tesa.com/?ip=50540>