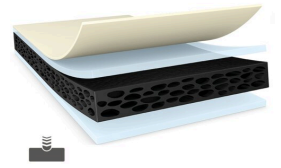




# tesa® 66626

## 제품 정보



300µm d/s high shear resistance and easy activation PE foam tape

## 제품 설명

tesa® 66626 is a black double-sided tape consisting of a shock absorbing PE-foam backing equipped with a novel high shear resistance adhesive.

## 특성

- Excellent shear resistance and anti-lifting even under high temperature and high humidity
- Easy activation under limited pressure condition
- Superior push out strength by different substrates
- Outstanding shock performance
- Waterproofness
- Good rework ability and die cut ability

## Applications

- Screen & touch panel mounting in electronics devices like smart phone, tablet, laptop and PC
- Display bottom mounting on smart phone of curved OLED
- Back cover mounting on smart phone and feature phone, especially mounting on uneven surface or curved design
- Mounting with waterproof purpose

## Technical Information (average values)

The values in this section should be considered representative or typical only and should not be used for specification purposes.

## 제품 구조

|          |        |          |       |
|----------|--------|----------|-------|
| • 기재 소재  | PE 폼   | • 컬러     | 검정    |
| • 점착제 종류 | 변성 아크릴 | • 이형지 두께 | 50 µm |
| • 이형지 종류 | PET    | • 이형지 색깔 | 투명성   |
| • 총두께    | 300 µm |          |       |

## 속성 / 성능 값

|        |         |                  |           |
|--------|---------|------------------|-----------|
| • 연신률  | 280 %   | • 노후성 (UV)       | good      |
| • 인장강도 | 17 N/cm | • 정적 전단응력 (40°C) | very good |
| • 내습성  | good    |                  |           |



# tesa® 66626

## 제품 정보

### 접착력(수치)

|                   |           |                     |           |
|-------------------|-----------|---------------------|-----------|
| • ABS접착력 (초기)     | 10.5 N/cm | • PE접착력 (초기)        | 5.2 N/cm  |
| • ABS접착력 (14일 경과) | 12.3 N/cm | • PE접착력 (14일 경과)    | 6 N/cm    |
| • 유리접착력 (초기)      | 10 N/cm   | • PMMA접착력 (초기)      | 11.5 N/cm |
| • 유리접착력 (14일 경과)  | 12.4 N/cm | • PMMA접착력 (14일 경과)  | 13.5 N/cm |
| • PC접착력 (초기)      | 11 N/cm   | • Steel접착력 (초기)     | 10 N/cm   |
| • PC접착력 (14일 경과)  | 14.3 N/cm | • Steel접착력 (14일 경과) | 12.2 N/cm |

### 공지사항

테사에서 판매하는 제품들은 엄격한 품질관리를 통해 생산되고 있으며, 테사에서 제공하는 전문적인 정보들은 오랜기간의 경험을 기반으로 하고 있습니다. 관련 정보는 평균값에 근거하며, 특별한 용도에는 적합하지 않을 수 있습니다. tesa SE는 관련 정보의 명시적 또는 암묵적인 보증을 하는 것은 아니며, 이는 특별한 용도에 적합성 또는 상업성과 관련한 어떠한 암묵적인 보증도 포함하지 않습니다. 사용자는 제품을 사용하기 전에 적용부위에 적합한지를 검토하시기 바라며, 기타 문의사항이 있으시면 저희 직원에게 문의 바랍니다



관련제품 최신자료는 다음의 경로를 클릭하세요 <http://l.tesa.com/?ip=66626>