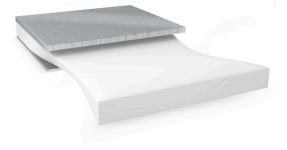




tesa® 76555 Bond & Detach



제품 정보

500 µm stretch release tape

제품 설명

Double sided specialty adhesive tape for reliable bonding of components over the lifetime of a car with the additional feature to release the bond, leaving no residues behind.

Our Bond & Detach® solutions offer the possibility to rework high value components during the production process enhancing process efficiency by decreasing reworking time, effort and scrap cost.

The stretch-release mechanism used to debond our Bond & Detach® needs no additional heat, cold or liquids that would endanger surrounding materials and leaves clean and residue-free substrates. This enables an easy reuse of the bonded high value components.

Its high temperature- and humidity-resistance allows for the usage in various automotive applications such as display mounting, bonds in ADAS components and EV systems. Furthermore our 76555 is perfectly suited for temporary applications during production.

The white color allows for automated application and prevents light leakage.

특성

- High initial bonding strength
- Strong adhesion even to low surface energy substrates
- Easy and reliable removability even after long bonding time
- Residue-free
- Light blocking
- PFAS free

Applications

Target markets for tesa Bond & Detach® 76555 are automotive display mounting, E-mobility and ADAS systems. It can be used in light weight permanent mounting applications in displays such as FPCs/PCBs as well as in ADAS sensors. Temporary applications such as tracking devices during production or temporary protection are reliably bond and detached with this product as well.

Technical Information (average values)

The values in this section should be considered representative or typical only and should not be used for specification purposes.



tesa® 76555 Bond & Detach

제품 정보

제품 구조

• 기재 소재	없음	• 총두께	500 µm
• 접착제 종류	특수	• 컬러	흰색
• 이형지 종류	PET	• 이형지 색깔	투명성

속성 / 성능 값

• 연신률	700 %	• 장기간 온도저항	90 °C
• 인장강도	60 N/cm	• 정적 전단응력 (23°C)	very good
• 단기간 온도저항	120 °C		

접착력(수치)

• PC접착력 (3일 경과)	24 N/cm	• PE접착력 (14일 경과)	13 N/cm
• PE접착력 (초기)	13 N/cm	• Steel접착력 (초기)	30 N/cm

추가정보

Static shear at 90°C was loaded with 500 g. At room temperature the tape holds 1000 g static shear load for over 10000 minutes.

공지사항

테사에서 판매하는 제품들은 엄격한 품질관리를 통해 생산되고 있으며, 테사에서 제공하는 전문적인 정보들은 오랜기간의 경험을 기반으로 하고 있습니다. 관련 정보는 평균값에 근거하며, 특별한 용도에는 적합하지 않을 수 있습니다. tesa SE는 관련 정보의 명시적 또는 암묵적인 보증을 하는 것은 아니며, 이는 특별한 용도에 적합성 또는 상업성과 관련한 어떠한 암묵적인 보증도 포함하지 않습니다. 사용자는 제품을 사용하기 전에 적용부위에 적합한지를 검토하시기 바라며, 기타 문의사항이 있으시면 저희 직원에게 문의 바랍니다



관련제품 최신자료는 다음의 경로를 클릭하세요 <http://l.tesa.com/?ip=76555>