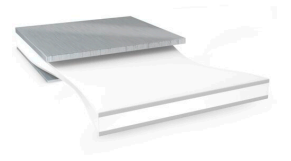




tesa® 64815 Bond & Detach®



제품 정보

150µm d/s White High Shock Stretch Release Tape

제품 설명

tesa® 64815 is a white stretch release tape with a special stretchable backing and a high shock adhesive

특성

- Thickness: 150 µm
- Outstanding shock resistance
- High tack
- Very high bonding strength
- High tear resistance
- Easy removability by stretching the adhesive even after a long bonding time
- Residue free removability
- IPX8

Applications

- Battery mounting
- Permanent mounting of components in electronic devices with the option to remove the parts for repairing or recycling

Technical Information (average values)

The values in this section should be considered representative or typical only and should not be used for specification purposes.

제품 구조

- | | | | |
|----------|-----------------------|----------|--------|
| • 기재 소재 | stretchable specialty | • 총두께 | 150 µm |
| • 접착제 종류 | 합성고무 | • 컬러 | 흰색 |
| • 이형지 종류 | PET | • 이형지 색깔 | 투명성 |

속성 / 성능 값

- | | | | |
|---------------------|-----------|------------------|-----------|
| • 14일 경과 제거성 (23°C) | very good | • 장기간 온도저항 | 60 °C |
| • 단기간 온도저항 | 90 °C | • 정적 전단응력 (23°C) | very good |
| • 떼어냈을 때 잔여물이 남지 않는 | 네 | • 정적 전단응력 (40°C) | very good |

접착력(수치)

- | | | | |
|-----------------------------|---------|---------------------|---------|
| • 알루미늄접착력 (초기) | 10 N/cm | • PE접착력 (초기) | 10 N/cm |
| • 알루미늄접착력 (14일 경과) | 10 N/cm | • PE접착력 (14일 경과) | 10 N/cm |
| • Magnesium 면의 접착력 (초기) | 10 N/cm | • Steel접착력 (초기) | 12 N/cm |
| • Magnesium 면의 접착력 (14일 경과) | 10 N/cm | • Steel접착력 (14일 경과) | 12 N/cm |

관련제품 최신자료는 다음의 경로를 클릭하세요 <http://l.tesa.com/?ip=64815>



tesa® 64815 Bond & Detach®

제품 정보

공지사항

테사에서 판매하는 제품들은 엄격한 품질관리를 통해 생산되고 있으며, 테사에서 제공하는 전문적인 정보들은 오랜기간의 경험을 기반으로 하고 있습니다. 관련 정보는 평균값에 근거하며, 특별한 용도에는 적합하지 않을 수 있습니다. tesa SE는 관련 정보의 명시적 또는 암묵적인 보증을 하는 것은 아니며, 이는 특별한 용도에 적합성 또는 상업성과 관련한 어떠한 암묵적인 보증도 포함하지 않습니다. 사용자는 제품을 사용하기 전에 적용부위에 적합한지를 검토하시기 바라며, 기타 문의사항이 있으시면 저희 직원에게 문의 바랍니다



관련제품 최신자료는 다음의 경로를 클릭하세요 <http://l.tesa.com/?ip=64815>