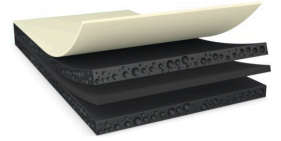




# tesa® 76105

## 제품 정보



50µm d/s black quick bonding and residue free removable tape

## 제품 설명

테사 tesa® 76105 is a double-sided reinforced black mounting tape with a special quick bonding and easy removable adhesive

## 특성

- Thickness: 50µm
- High tack and quick bonding even on LSE substrates
- Temperature sensitive removing with very fast and residue free removability especially
- Outstanding shock resistance
- Good anti-repulsion properties to prevent lifting
- Light blocking
- Waterproofing (IPX8)

## Applications

- Permanent battery mounting or wrapping
- Demanding mounting applications for components in electronic devices
- Other mounting applications on LSE substrates

## Technical Information (average values)

The values in this section should be considered representative or typical only and should not be used for specification purposes.

## 제품 구조

- |          |      |          |       |
|----------|------|----------|-------|
| • 기재 소재  | PETP | • 총두께    | 50 µm |
| • 점착제 종류 | 특수   | • 컬러     | 검정    |
| • 이형지 종류 | PET  | • 이형지 색깔 | 투명성   |

## 속성 / 성능 값

- |            |       |                  |           |
|------------|-------|------------------|-----------|
| • 단기간 온도저항 | 90 °C | • 정적 전단응력 (40°C) | very good |
| • 장기간 온도저항 | 60 °C |                  |           |

## 점착력(수치)

- |                    |        |                     |        |
|--------------------|--------|---------------------|--------|
| • 알루미늄점착력 (초기)     | 5 N/cm | • PC점착력 (14일 경과)    | 6 N/cm |
| • 알루미늄점착력 (14일 경과) | 5 N/cm | • PE점착력 (초기)        | 5 N/cm |
| • 유리점착력 (초기)       | 5 N/cm | • PE점착력 (14일 경과)    | 5 N/cm |
| • 유리점착력 (14일 경과)   | 5 N/cm | • Steel점착력 (초기)     | 7 N/cm |
| • PC점착력 (초기)       | 6 N/cm | • Steel점착력 (14일 경과) | 7 N/cm |

관련제품 최신자료는 다음의 경로를 클릭하세요 <http://l.tesa.com/?ip=76105>



# tesa® 76105

## 제품 정보

### 공지사항

테사에서 판매하는 제품들은 엄격한 품질관리를 통해 생산되고 있으며, 테사에서 제공하는 전문적인 정보들은 오랜기간의 경험을 기반으로 하고 있습니다. 관련 정보는 평균값에 근거하며, 특별한 용도에는 적합하지 않을 수 있습니다. tesa SE는 관련 정보의 명시적 또는 암묵적인 보증을 하는 것은 아니며, 이는 특별한 용도에 적합성 또는 상업성과 관련한 어떠한 암묵적인 보증도 포함하지 않습니다. 사용자는 제품을 사용하기 전에 적용부위에 적합한지를 검토하시기 바라며, 기타 문의사항이 있으시면 저희 직원에게 문의 바랍니다



관련제품 최신자료는 다음의 경로를 클릭하세요 <http://l.tesa.com/?ip=76105>