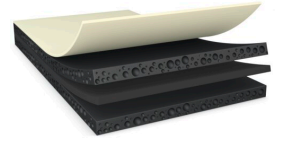




tesa® 75930 Preliminary



제품 정보

300µm 블랙 PET 양면 테이프

제품 설명

tesa® 75930 제품은 PET 백킹이 있는 블랙 양면 테이프입니다. 새로운 폼 충격 흡수 및 내화학성 접착제가 장착되어 있습니다.

tesa® 75930 특성:

- * Thickness: 300µm
- * Excellent chemical resistance
- * Very high shock performance
- * Very high thermal shock resistance
- * High bonding strength even on low surface energy materials
- * Very good anti-repulsion properties to prevent lifting
- * Good reworkability and die-cut ability
- * Waterproofing

특성

- Thickness: 300µm
- Excellent chemical resistance
- Very high shock performance
- Good reworkability and die-cut ability
- High sealing ability with superior waterproof (IPX8)

Applications

- Demanding touch panel, lens or screen and rear cover mounting applications with high requirements for impact resistance
- Mounting of displays
- Mounting of 3D curved or ultra slim bezel designs
- Mounting of waterproof designs

관련제품 최신자료는 다음의 경로를 클릭하세요 <http://l.tesa.com/?ip=75930>



tesa® 75930 Preliminary

제품 정보

Technical Information (average values)

The values in this section should be considered representative or typical only and should not be used for specification purposes.

제품 구조

• 기재 소재	PETP	• 컬러	검정
• 점착제 종류	아크릴	• 이형지 두께	50 µm
• 이형지 종류	PET	• 이형지 무게	72 g/m ²
• 총두께	300 µm	• 이형지 색깔	투명성

제품군

• Available thicknesses	200µm, 250µm, 300µm
-------------------------	---------------------

속성 / 성능 값

• 연신률	100 %	• 정적 전단응력 (40°C)	good, medium
• 노후성 (UV)	very good		

점착력(수치)

• 유리점착력 (초기)	12 N/cm	• PC점착력 (3일 경과)	22 N/cm
• 유리점착력 (3일 경과)	12.5 N/cm	• Steel점착력 (초기)	13.5 N/cm
• PC점착력 (초기)	12 N/cm	• Steel점착력 (3일 경과)	14 N/cm

공지사항

테사에서 판매하는 제품들은 엄격한 품질관리를 통해 생산되고 있으며, 테사에서 제공하는 전문적인 정보들은 오랜기간의 경험을 기반으로 하고 있습니다. 관련 정보는 평균값에 근거하며, 특별한 용도에는 적합하지 않을 수 있습니다. tesa SE는 관련 정보의 명시적 또는 암묵적인 보증을 하는 것은 아니며, 이는 특별한 용도에 적합성 또는 상업성과 관련한 어떠한 암묵적인 보증도 포함하지 않습니다. 사용자는 제품을 사용하기 전에 적용부위에 적합한지를 검토하시기 바라며, 기타 문의사항이 있으시면 저희 직원에게 문의 바랍니다



관련제품 최신자료는 다음의 경로를 클릭하세요 <http://l.tesa.com/?ip=75930>