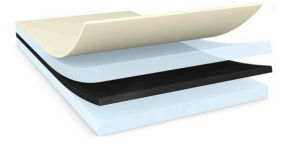




tesa® 68814

제품 정보



100µm double sided LSE and tacky Mounting tape

제품 설명

tesa® 68814 is a black, double sided self-adhesive tape, consisting of a black PET backing. The modified acrylic adhesive ensures a very high tack and high bonding strength on polar and non-polar substrates.

특성

- Thickness: 100µm
- Excellent bonding strength, even on LSE and rough substrates
- Excellent tack and fast activation
- Very good shock resistance
- High push-out resistance
- Black color for easy detection or design purposes

Applications

- Component mounting
- Speaker mesh mounting
- Battery mounting
- Lens mounting

Technical Information (average values)

The values in this section should be considered representative or typical only and should not be used for specification purposes.

제품 구조

- | | | | |
|----------|--------|----------|-------|
| • 기재 소재 | PET필름 | • 컬러 | 검정 |
| • 점착제 종류 | 변성 아크릴 | • 이형지 두께 | 50 µm |
| • 이형지 종류 | PET필름 | • 이형지 색깔 | 투명성 |
| • 총두께 | 100 µm | | |

속성 / 성능 값

- | | | | |
|--------|-----------|-------------|-----------|
| • 연신률 | 50 % | • 노후성 (UV) | very good |
| • 인장강도 | 20 N/cm | • 단기간 온도저항 | 200 °C |
| • Tack | very good | • 장기기간 온도저항 | 100 °C |
| • 내습성 | good | | |



tesa® 68814

제품 정보

접착력(수치)

• PC접착력 (초기)	12 N/cm	• PP접착력 (초기)	11 N/cm
• PC접착력 (14일 경과)	13 N/cm	• PP접착력 (14일 경과)	11.5 N/cm
• PE접착력 (초기)	7 N/cm	• Steel접착력 (초기)	13.5 N/cm
• PE접착력 (14일 경과)	8 N/cm	• Steel접착력 (14일 경과)	14 N/cm

추가정보

liner variants: PV30 (double PET liner), PV40 (white glassine paper liner with red tesa logo)

공지사항

테사에서 판매하는 제품들은 엄격한 품질관리를 통해 생산되고 있으며, 테사에서 제공하는 전문적인 정보들은 오랜기간의 경험을 기반으로 하고 있습니다. 관련 정보는 평균값에 근거하며, 특별한 용도에는 적합하지 않을 수 있습니다. tesa SE는 관련 정보의 명시적 또는 암묵적인 보증을 하는 것은 아니며, 이는 특별한 용도에 적합성 또는 상업성과 관련한 어떠한 암묵적인 보증도 포함하지 않습니다. 사용자는 제품을 사용하기 전에 적용부위에 적합한지를 검토하시기 바라며, 기타 문의사항이 있으시면 저희 직원에게 문의 바랍니다



관련제품 최신자료는 다음의 경로를 클릭하세요 <http://l.tesa.com/?ip=68814>