

テサ バスルームアクセサリー 取扱説明書 [A]

テサテープ株式会社
〒108-0072 東京都港区白金1-27-6
白金高輪ステーションビル8F
お問い合わせ窓口 03-6833-2308
ホームページ <https://www.tesa.com/ja-jp/consumer>

このたびは、テサ バスルームアクセサリーをお求めいただき誠にありがとうございます。
使用上の注意をよくお読みのうえ、正しくお使いください。本書は必ずお手元に保管してください。

対象製品

| | |
|-------------------------------------|-----------------------------------|
| 40434 パワーキット™ タオルフック [エレガント] | 40304 パワーキット™ タオルフック [ムーン] |
| 40438 パワーキット™ タオルリング [エレガント] | 40308 パワーキット™ タオルリング [ムーン] |
| 40428 パワーキット™ トイレトペーパーホルダー [エレガント] | 40301 パワーキット™ トイレトペーパーホルダー [ムーン] |
| 40453 パワーキット™ タオルフック [エスティック] | 40318 パワーキット™ タオルフック [スムーズ] |
| 40457 パワーキット™ タオルリング [エスティック] | 40322 パワーキット™ タオルリング [スムーズ] |
| 40447 パワーキット™ トイレトペーパーホルダー [エスティック] | 40314 パワーキット™ トイレトペーパーホルダー [スムーズ] |

製品特徴

本品は、専用の接着剤をアダプター部分に注入することで設置することができるバスルームアクセサリーです。
電動ドリル等で壁面に穴を開けることなく設置することができます。
また、レンチでひねって取り外すこともできます。（使用年数や設置面の状態により、接着剤が壁面に残ることがありますのでご注意ください。）

◎取りつけられるところ

タイル、プラスチック (PP・PE・テフロン®は除く)、ガラス、金属、レンガ、コンクリート、木材

×取りつけられないところ

防滴・防汚などの特殊コーティング面、壁紙、土壁

使用方法

裏面の取り付け手順・取りはずし手順をご確認ください。

使用上の注意

- 接着剤やアダプターは、付属するバスルームアクセサリーの設置以外の用途で使用しないでください。破損や落下等の危険があります。
- 長時間強い水圧がかかる場所や、水に浸かる場所には設置しないでください。
- 設置前に設置面のほこり、水垢などの汚れ、水分、油分を取り除いてください。
- 設置前の清掃には中性洗剤を使用し、シリコン成分が含まれる洗剤等は使用しないでください。
- 5°C以下の環境では接着しにくくなります。
- 定期的に（1年に1度）設置面を確認してください。長期の使用により設置面や本品が変形、変質するおそれがあります。
- 設置面の材質や表面の状態、温度環境や使用期間によっては設置面にしみが残ったり変色する場合があります。
- 強力につくため、取りはずす際に設置面を傷つけてしまう恐れがあります。
- アクセサリー表面に傷がつかますので、研磨剤やクレンザー・金属たわし・目の粗いスポンジ等は使用しないでください。
- 本品にぶら下がったり体重をかけたりするなど、過度な力をかけないでください。落下や破損の原因になります。
- アクセサリー類には重量のあるもの、壊れやすいものを掛けたり置いたりしないでください。また、本品が落下した場合、人や物に被害を及ぼすところには使用しないでください。（耐荷重の目安：4kgまで）
- 商品にキズや割れが生じた場合は、すぐにご使用を中止してください。

| | |
|------|--------------------------------------------------------|
| 種類 | 化学反応型接着剤 |
| 成分 | シラン変性ポリエーテル樹脂(100%) |
| 用途 | レンガ、コンクリート、木材、タイル、プラスチック (PP・PE・テフロン®は除く)、ガラス、金属壁面への接着 |
| 正味量 | 3g |
| 原産国 | ドイツ (アクセサリー原産国：中国) |
| 使用期限 | 製造日から3年間 (接着剤外装の裏面に使用期限を記載) |



接着剤の使用期限は月/年で記載
(上記の場合は2023年3月が使用期限)

取り付けパーツ

※AタイプかBタイプのいずれかが同梱されています。

[Aタイプ]



パワーキット™
アダプター
1個



接着剤
アプリケーション
1袋

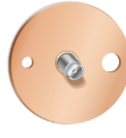


接着剤
アプリケーション
組立パーツ
1個



六角レンチ
1本

[Bタイプ]



パワーキット™
アダプター
1個



アダプター用
金属カバー
1個



接着剤
アプリケーション
1袋



接着剤
アプリケーション
組立パーツ
1個

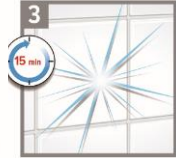
Aタイプの取り付け手順



1 中性洗剤を使用し、壁面のほこりや汚れ、カビなどを取り除く。



2 エタノールなどのアルコールで表面をふきとる。



3 数分おき、壁面に水分が残っていないことを確認する。



4 アダプター表面のほこり紙をはがす。



5 アダプターを3秒間指で押さえ、しっかりと貼りつける。



6 接着剤アプリケーションを袋から取り出し、組み立てパーツに通す。



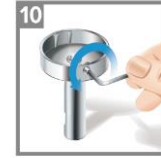
7 接着剤アプリケーションの先端をねじり取る。



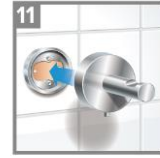
8 接着剤アプリケーションの先端をアダプターの注入口に差し込み、注射器のように接着剤を注入する。空気穴から接着剤が出てくるまで注入すること。



9 完全に硬化するまで12時間放置する。(壁面に押しつけないこと)



10 六角レンチでアクセサリーのネジをゆるめる。



11 アクセサリーをアダプターに取りつける。



12 六角レンチでアクセサリーのネジを締める。

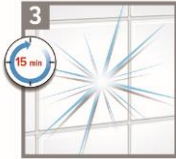
Bタイプの取り付け手順



1 壁面のほこり、汚れ、油分を中性洗剤等で取り除く。



2 エタノールなどのアルコールで表面をふきとる。



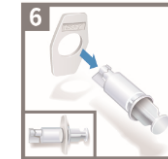
3 数分おき、壁面に水分が残っていないことを確認する。



4 アダプター表面のほこり紙をはがす。



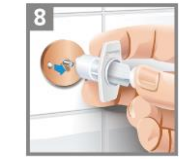
5 アダプターを3秒間指で押さえ、しっかりと貼りつける。



6 接着剤アプリケーションを袋から取り出し、組み立てパーツに通す。



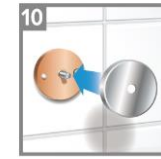
7 接着剤アプリケーションの先端をねじり取る。



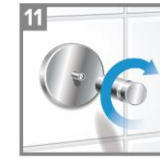
8 接着剤アプリケーションの先端をアダプターの注入口に差し込み、注射器のように接着剤を注入する。空気穴から接着剤が出てくるまで注入すること。



9 完全に硬化するまで12時間放置する。(壁面に押しつけないこと)

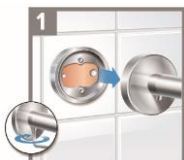


10 付属の金属カバーをアダプターのネジに通す。



11 フックなど、アクセサリー本体をアダプターのネジに取り付け、時計回りにまわして固定する。

取りはずし手順 (Aタイプ、Bタイプ共通)



1 アクセサリーをアダプターから取り外す。



2 モンキーレンチ等でアダプター部分をつかみ、ゆっくりひねる。



3 スクレーパーやブラシで表面に残った接着剤をこすり落とす。



4 必要に応じてシリコンリムーバーやアブロンでふき取る。