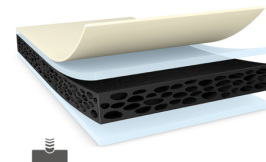




tesa® 62622

製品案内



150µm PEフォーム両面テープ

製品の説明

tesa62622は、薄手の黒色PEフォーム両面テープです。

- 厚み：150µm
- 高い粘着物を発揮します。
- プッシュアウト特性に優れています。
- 湿気、ほこりなどに対する優れたシール性を発揮します。
- 耐水性に優れています。

用途

- タッチパネル、液晶モジュール、スクリーンパネルの固定等
- 貼り付け材料表面が粗面である場合の固定用

製品の構成

• 粘着剤	アクリル系	• ライナー厚	50 µm
• ライナー	PET	• 基材	PEフォーム
• 総厚	150 µm	• 色	黒

特性 / 性能

• 破断伸び	380 %	• 耐熱性 (長時間)	80 °C
• 引張強度	12 N/cm	• 耐熱性 (短時間)	90 °C

被着体ごとの粘着強さ

• スチール粘着力 (初期)	13 N/cm	• PC粘着力 (初期)	13 N/cm
• PC粘着力 (14日後)	13 N/cm	• ガラス粘着力 (14日後)	13.5 N/cm
• PMMA粘着力 (14日後)	13 N/cm	• ガラス粘着力 (初期)	13.5 N/cm
• ABS粘着力 (初期)	10 N/cm	• PMMA粘着力 (初期)	13 N/cm
• ABS粘着力 (14日後)	14 N/cm	• アルミニウム粘着力 (初期)	12 N/cm
• アルミニウム粘着力 (14日後)	13 N/cm	• スチール粘着力 (14日後)	13 N/cm

最新の情報は下記リンク先をご参照ください。

<http://l.tesa.com/?ip=62622>



tesa® 62622

製品案内

免責事項

tesa® (テサ®) 製品は自社の規定に基づき定期的に品質の検査をおこなっています。本書に記載されている情報はすべて様々な分野での知見や実経験に基づいて提示している代表値であり、保証値ではございません。便宜上、製品の適格性や用途に関する記述がございますが、いかなる場合も特定の用途に関する保証や明示、黙示等は致しかねます。お客様の環境によって問題が生じる場合がございますため、お客様のご判断のもとご使用いただくようお願い申し上げます。ご質問等がございましたら、弊社(テサテープ株式会社)へお問い合わせください。



最新の情報は下記リンク先をご参照ください。
<http://l.tesa.com/?ip=62622>