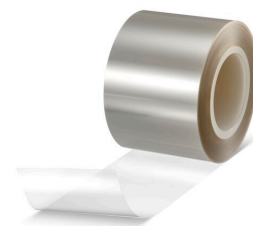




# tesa® 62580

## 製品案内



## IVD製品向け親水性フィルム

### 製品の説明

tesa® 62580は、片面に親水性を持たせた透明PETフィルムです。

- ・ 液体を早く安定的に流します。
- ・ 親水面が弊社スパーサーテープと良く接着するため、合わせてご使用頂けます。

### 用途

採取した液体を速やかに検査機器の検出部位まで流します。

### 仕様 ( 代表値 )

下記に記載の数値は実測値の代表値であり、保証値ではございません。

### 製品の構成

- |       |         |     |    |
|-------|---------|-----|----|
| ・ 基材  | PETフィルム | ・ 色 | 透明 |
| ・ 粘着剤 | 機能性     |     |    |

### 特性 / 性能

- |                 |     |                 |    |
|-----------------|-----|-----------------|----|
| ・ Contact Angle | 20° | ・ Wetting Index | 36 |
|-----------------|-----|-----------------|----|

### 免責事項

tesa® ( テサ® ) 製品は自社の規定に基づき定期的に品質の検査をおこなっています。本書に記載されている情報はすべて様々な分野での知見や実経験に基づいて提示している代表値であり、保証値ではございません。便宜上、製品の適格性や用途に関する記述がございますが、いかなる場合も特定の用途に関する保証や明示、黙示等は致しかねます。お客様の環境によって問題が生じる場合がございますため、お客様のご判断のもとご使用いただくようお願い申し上げます。ご質問等ございましたら、弊社 ( テサテープ株式会社 ) へお問い合わせください。

最新の情報は下記リンク先をご参照ください。 <http://l.tesa.com/?ip=62580>