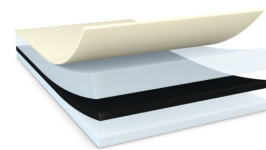




# tesa® 61140

## 製品案内



200µm デイファレンシャル両面テープ

## 製品の説明

tesa®61140は黒PET基材とアクリル系粘着剤を組み合わせた両面粘着テープです。オープン側とライナー側の粘着力が異なるデイファレンシャルタイプです。

- オープン側はリワーク（貼り直し）が可能なため、作業効率を高めます。
- ライナー側は優れた粘着力を発揮します。
- 厳しい環境条件下においても、高い適応力を示します。

## 用途

- レンズ固定用
- 金属、プラスチック等の貼り合わせ

## 仕様（代表値）

下記に記載の数値は実測値の代表値であり、保証値ではございません。

## 製品の構成

• ライナー	グラシン	• 色	黒, ベージュ
• ライナー重量	80 g/m <sup>2</sup>	• ライナーの色	茶
• 基材	PETフィルム	• ライナー厚	71 µm
• 粘着剤	ピュアアクリル	• 粘着剤（カバー側）	アクリル系
• 総厚	200 µm		

## 特性 / 性能

• 破断伸び	90 %	• タック	優れる
• 引張強度	73.3 N/cm	• 耐熱性（短時間）	120 °C
• 23°Cせん断強度	優れる, 標準	• 耐熱性（長時間）	80 °C
• 40°Cせん断強度	優れる, 標準		



# tesa® 61140

## 製品案内

### 被着体ごとの粘着強さ

• ガラス粘着力 ( 初期 )	8 N/cm	• PMMA粘着力 ( 初期 )	9 N/cm
• ガラス粘着力 ( 14日後 )	10 N/cm	• PMMA粘着力 ( 14日後 )	10 N/cm
• ガラス粘着力 ( カバーサイ ド、14日後 )	19 N/cm	• PMMA粘着力 ( カバーサイ ド、14日後 )	20 N/cm
• ガラス粘着力 ( カバーサイ ド、初期 )	18 N/cm	• PMMA粘着力 ( カバーサイ ド、初期 )	18 N/cm
• PC粘着力 ( 初期 )	10 N/cm	• スチール粘着力 ( 初期 )	8 N/cm
• PC粘着力 ( 14日後 )	10 N/cm	• スチール粘着力 ( 14日後 )	9 N/cm
• PC粘着力 ( カバーサイド、14 日後 )	19 N/cm	• スチール粘着力 ( カバーサイ ド、14日後 )	18 N/cm
• PC粘着力 ( カバーサイド、初 期 )	18 N/cm	• スチール粘着力 ( カバーサイ ド、初期 )	14 N/cm

## 免責事項

tesa® ( テサ® ) 製品は自社の規定に基づき定期的に品質の検査をおこなっています。本書に記載されている情報はすべて様々な分野での知見や実経験に基づいて提示している代表値であり、保証値ではございません。便宜上、製品の適格性や用途に関する記述がございますが、いかなる場合も特定の用途に関する保証や明示、黙示等は致しかねます。お客様の環境によって問題が生じる場合がございますため、お客様のご判断のもとご使用いただくようお願い申し上げます。ご質問等ございましたら、弊社 ( テサテープ株式会社 ) へお問い合わせください。