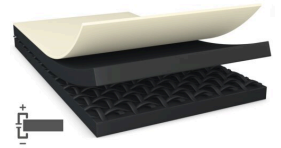




# tesa® 60238

## 製品案内



45µm厚 黒色印刷銅箔基材 (艶消し黒) 導電片面テープ

## 製品の説明

tesa® 60238は、黒色印刷銅箔へ導電アクリル系粘着剤を積層したマットブラック (艶消し黒) の片面テープです。

- 優れたEMIシールド特性を示します。
- 等方導電性に優れ安定した導電性を保ちます。
- 厳しい環境下でも高い接着性を保ち、テープ端面の浮きを防ぐことができます。

\*優れた熱拡散性能を示します。

- 耐指紋性&溶剤性を備えたマットブラック (艶消し黒) 印刷が表面に施されています。

## 用途

- 各部材のマットブラックカバー (シールドイング) やESDグラウンディング用途に
- ディ스플레이の曲面カバーや遮光用途に
- 各部材の熱源からの熱を拡散する用途に

## 仕様 (代表値)

下記に記載の数値は実測値の代表値であり、保証値ではございません。

## 製品の構成

• ライナー	PET	• 色	つや消し黒
• 基材	black-coated copper	• ライナーの色	透明, 半透明
• 粘着剤	導電性アクリル	• ライナー厚	50 µm
• 総厚	45 µm		

## 特性 / 性能

• 40°Cせん断強度	優れる	• 表面抵抗 (基材)	0.4 Ohm / square
• 接触抵抗 Z方向 (初期)	0.05 Ohm / square	• 表面抵抗 (粘着剤)	0.2 Ohm / square
	inch		
• 耐熱性 (短時間)	200 °C		

## 被着体ごとの粘着強さ

• スチール粘着力 (14日後)	7 N/cm
------------------	--------



# tesa® 60238

## 製品案内

### 免責事項

tesa® (テサ®) 製品は自社の規定に基づき定期的に品質の検査をおこなっています。本書に記載されている情報はすべて様々な分野での知見や実経験に基づいて提示している代表値であり、保証値ではございません。便宜上、製品の適格性や用途に関する記述がございますが、いかなる場合も特定の用途に関する保証や明示、黙示等は致しかねます。お客様の環境によって問題が生じる場合がございますため、お客様のご判断のもとご使用いただくようお願い申し上げます。ご質問等ございましたら、弊社 (テサテープ株式会社) へお問い合わせください。

最新の情報は下記リンク先をご参照ください。 <http://l.tesa.com/?ip=60238>