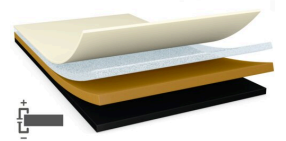




tesa® 60332

製品案内



20µm 黒色 (艶消し) 銅箔基材導電片面テープ

製品の説明

tesa® 60332は、黒色 (艶消し) 銅箔基材導電片面テープです。黒色 (艶消し) 銅基材と導電性粘着剤塗布層から構成されています。

ディスプレイ、FPC、MLB、その他部品用途のEMIシールド用として設計されています。

特徴

- 艶消し黒色
- xyz方向への優れた導電性を示します
- EMIシールド性能に優れます
- 粘着強度に優れます
- 銅箔基材により、良好な放熱性を有します

用途

- ディスプレイや部品の被覆やシールドイングに
- MLBシールドに
- FPCシールドに

仕様 (代表値)

下記に記載の数値は実測値の代表値であり、保証値ではございません。

製品の構成

- | | | | |
|--------|---------------------|----------|--------|
| • 基材 | black-coated copper | • 色 | つや消し黒 |
| • 粘着剤 | 導電性アクリル | • ライナーの色 | 透明 |
| • ライナー | PETフィルム | • ライナー厚 | 100 µm |
| • 総厚 | 20 µm | | |

特性 / 性能

- | | | | |
|---------------------|------------------------|--------------|------------------|
| • Gloss level (60°) | 1.1 GU | • 表面抵抗 (基材) | 0.1 Ohm / square |
| • 接触抵抗 Z方向 (初期) | 0.05 Ohm / square inch | • 表面抵抗 (粘着剤) | 0.1 Ohm / square |

被着体ごとの粘着強さ

- スチール粘着力 (初期) 4 N/cm



tesa® 60332

製品案内

免責事項

tesa® (テサ®) 製品は自社の規定に基づき定期的に品質の検査をおこなっています。本書に記載されている情報はすべて様々な分野での知見や実経験に基づいて提示している代表値であり、保証値ではございません。便宜上、製品の適格性や用途に関する記述がございますが、いかなる場合も特定の用途に関する保証や明示、黙示等は致しかねます。お客様の環境によって問題が生じる場合がございますため、お客様のご判断のもとご使用いただくようお願い申し上げます。ご質問等ございましたら、弊社 (テサテープ株式会社) へお問い合わせください。



最新の情報は下記リンク先をご参照ください。 <http://l.tesa.com/?ip=60332>