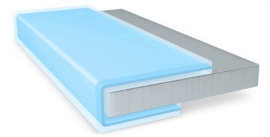




# tesa® 68905

## 製品案内



50µm 耐反発性両面テープ

## 製品の説明

tesa®68905は、部品曲げ固定や湾曲形状品固定時における耐反発性能を大幅に向上させたアクリル系粘着剤と、極薄の透明PET基材を組み合わせた両面粘着テープです。

- 非常に優れた耐反発性能を発揮します。(曲面部の部品浮上がりや反発の抑止効果)
- 高い接着力と耐せん断力の特性を併せ持ちます。
- テープ加工時に優れた加工適性を発揮します。
- 厳しい環境条件下においても、高い適応力を示します。

## 特徴

- Thickness: 50µm
- Excellent repulsion resistance properties
- High bonding strength and shear resistance
- Very good handling performance in converting processes
- Excellent resistance to demanding environmental conditions

## 用途

- \*湾曲形状品や曲げ固定等、常時負荷がかかる部位の固定用途
- \*アンテナやFPCの固定

## 仕様 (代表値)

下記に記載の数値は実測値の代表値であり、保証値ではございません。

## 製品の構成

- |       |         |      |       |
|-------|---------|------|-------|
| • 基材  | PETフィルム | • 総厚 | 50 µm |
| • 粘着剤 | アクリル系   | • 色  | 透明    |

## 特性 / 性能

- |             |        |             |       |
|-------------|--------|-------------|-------|
| • 70°Cせん断強度 | 非常に優れる | • 耐熱性 (長時間) | 85 °C |
| • 耐熱性 (短時間) | 140 °C |             |       |

## 被着体ごとの粘着強さ

- |                |          |                  |          |
|----------------|----------|------------------|----------|
| • スチール粘着力 (初期) | 5.5 N/cm | • スチール粘着力 (14日後) | 8.5 N/cm |
|----------------|----------|------------------|----------|

## 備考

Liner variants:  
PV40 white/red logo glassine paper (71µm; 82g/m<sup>2</sup>)

最新の情報は下記リンク先をご参照ください。 <http://l.tesa.com/?ip=68905>



# tesa® 68905

## 製品案内

### 免責事項

tesa® (テサ®) 製品は自社の規定に基づき定期的に品質の検査をおこなっています。本書に記載されている情報はすべて様々な分野での知見や実経験に基づいて提示している代表値であり、保証値ではございません。便宜上、製品の適格性や用途に関する記述がございますが、いかなる場合も特定の用途に関する保証や明示、黙示等は致しかねます。お客様の環境によって問題が生じる場合がございますため、お客様のご判断のもとご使用いただくようお願い申し上げます。ご質問等ございましたら、弊社 (テサテープ株式会社) へお問い合わせください。



最新の情報は下記リンク先をご参照ください。 <http://l.tesa.com/?ip=68905>