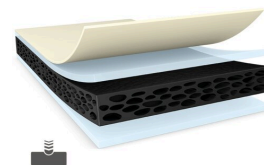




tesa® 66825

製品案内



250µm黒色 耐衝撃・耐反発PEフォームテープ

製品の説明

tesa®66825は高い衝撃吸収を有するPEフォームを基材に高い耐衝撃・耐反発特性を有する粘着剤を組み合わせた黒色両面テープです。

- ・ 厚み：250µm
- ・ 非常に優れた耐衝撃特性を示します。
- ・ 非常に優れた耐反発特性により、テープ剥がれを防止します。
- ・ 非常に優れたプッシュアウト耐性を有します。
- ・ 防水性を有します。
- ・ リワーク性を有します。

特徴

- ・ Outstanding shock performance
- ・ Outstanding anti-repulsion properties to prevent lifting issue
- ・ Waterproofness
- ・ Good rework ability
- ・ Superior push-out resistance

用途

- ・ 携帯、スマートフォン、タブレット、PC、テレビ、スマートウォッチその他タッチパネル搭載デバイスの液晶・タッチパネルの固定
- ・ 電池固定

仕様 (代表値)

下記に記載の数値は実測値の代表値であり、保証値ではございません。

製品の構成

・ 基材	PEフォーム	・ 総厚	250 µm
・ 粘着剤	アクリル系	・ 色	黒
・ ライナー	PETフィルム	・ ライナー (内側)	PET

特性 / 性能

・ 破断伸び	220 %	・ 40°Cせん断強度	優れる
・ 引張強度	10.7 N/cm	・ 耐湿性	優れる
・ 23°Cせん断強度	優れる	・ 耐老化性 (UV)	優れる



tesa® 66825

製品案内

被着体ごとの粘着強さ

• ABS粘着力（初期）	9 N/cm	• PC粘着力（14日後）	15.4 N/cm
• ABS粘着力（14日後）	11 N/cm	• PE粘着力（初期）	5.5 N/cm
• アルミニウム粘着力（初期）	8.8 N/cm	• PE粘着力（14日後）	6.2 N/cm
• アルミニウム粘着力（14日後）	12 N/cm	• PMMA粘着力（初期）	12.8 N/cm
• ガラス粘着力（初期）	12.8 N/cm	• PMMA粘着力（14日後）	16.3 N/cm
• ガラス粘着力（14日後）	13.6 N/cm	• スチール粘着力（初期）	11.8 N/cm
• PC粘着力（初期）	12.3 N/cm	• スチール粘着力（14日後）	14.3 N/cm

免責事項

tesa®（テサ®）製品は自社の規定に基づき定期的に品質の検査をおこなっています。本書に記載されている情報はすべて様々な分野での知見や実経験に基づいて提示している代表値であり、保証値ではございません。便宜上、製品の適格性や用途に関する記述がございますが、いかなる場合も特定の用途に関する保証や明示、黙示等は致しかねます。お客様の環境によって問題が生じる場合がございますため、お客様のご判断のもとご使用いただくようお願い申し上げます。ご質問等がございましたら、弊社（テサテープ株式会社）へお問い合わせください。



最新の情報は下記リンク先をご参照ください。 <http://l.tesa.com/?ip=66825>