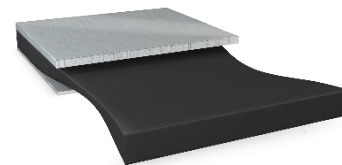


# tesa® 76565

## Bond & Detach



### Technical Information

#### 製品仕様

構成	1層
色	黒
厚み	0.5 mm
粘着剤	合成ゴム

#### ライナー

材質	PET
色	透明
加工性	優れる
ライナー剥離力	< 20 cN/cm

#### 耐熱性※1

短時間	> 160°C
長時間	120°C



#### 被着体ごとの粘着強さ※2

スチール	28 N/cm
ガラス	29 N/cm
アルミニウム	19 N/cm
PP	16 N/cm
PE	15 N/cm
PVC	15 N/cm
ABS	20 N/cm
PS	29 N/cm
PET	9 N/cm
PC	18 N/cm



#### 静的せん断強さ

##### せん断保持力※3、1000 h 保持荷重

23°C	1000 g
-40°C	500 g
90°C	300 g
85°C / 85% r.h	300 g
120°C	50 g

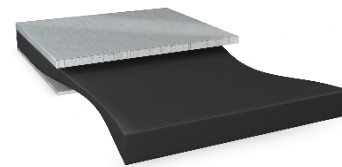


#### 免責事項

tesa® (テサ®) 製品は自社の規定に基づき定期的に品質の検査をおこなっています。本書に記載されている情報はすべて様々な分野での知見や実経験に基づいて提示している代表値であり、保証値ではございません。便宜上、製品の適格性や用途に関する記述がございますが、いかなる場合も特定の用途に関する保証や明示、黙示等は致しかねます。お客様の環境によって問題が生じる場合がございますため、お客様のご判断のもとご使用いただくようお願い申し上げます。ご質問等ございましたら、弊社（テサテープ株式会社）へお問い合わせください。

# tesa® 76565

## Bond & Detach



### Technical Information

#### 動的せん断強さ※4

23°C 初期  
23°C 3日後  
40°C / 100% 10日後

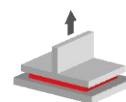
80 N/cm<sup>2</sup>  
80 N/cm<sup>2</sup>  
90 N/cm<sup>2</sup>



#### 動的Tブロック強さ

23°C 初期  
23°C 3日後

75 N/cm<sup>2</sup>  
95 N/cm<sup>2</sup>



#### 主な物性値

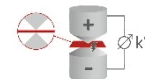
破断伸び※6  
引張強さ※6

> 600%  
> 17 MPa



絶縁耐力※7  
絶縁破壊電圧※7

> 24 kV/mm  
> 12 kV



TG (DSC)  
密度

-37 °C  
1.0 t/m<sup>3</sup>

#### その他物性

TVOC量 (VDA 278基準)  
フォギング量 (VDA 278基準)  
ホルムアルデヒド量 (VDA 275基準)  
臭気 (VDA 270基準, 80°C)  
光学濃度 (OD値)  
OCA協調性 (DIN75220, tested with tesa OCA 88708)

800 µg/g  
4700 µg/g  
< 1.2 mg/kg DM  
3.5  
> 6.6  
passed

- ※1 対アルミニウム, 20g/cm<sup>2</sup>, 短時間: 5分, 長時間: 90日, 1mmまでのズレを測定.
- ※2 180°方向, 300 mm/min, 23°C 3日放置後に測定, カバーサイド側.
- ※3 スチール/スチール, 12.5x25mm, 23°C 1日放置後に試験, 1mmまでのズレを測定.
- ※4 スチール/スチール, 12.5x25mm, 圧着直後に測定, 50 mm/min.
- ※5 アルミニウムTブロック治具/スチール, 25x25 mm, 50 mm/min.
- ※6 1000 mm/min.
- ※7 IEC 60243-1規格, 10.1: 500 V/s.

#### 留意事項

本書に記載の数値は代表値であり保証値ではありません。

#### 免責事項

tesa® (テサ®) 製品は自社の規定に基づき定期的に品質の検査をおこなっています。本書に記載されている情報はすべて様々な分野での知見や実経験に基づいて提示している代表値であり、保証値ではございません。便宜上、製品の適格性や用途に関する記述がございますが、いかなる場合も特定の用途に関する保証や明示、黙示等は致しかねます。お客様の環境によって問題が生じる場合がございますため、お客様のご判断のもとご使用いただくようお願い申し上げます。ご質問等ございましたら、弊社 (テサテープ株式会社) へお問い合わせください。