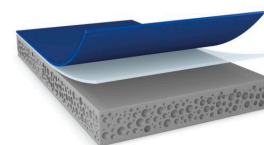


# tesa® ACXplus 79215

## Informazioni Prodotto



Nastro biadesivo in schiuma acrilica da 1,5 mm per il fissaggio di parti esterne automobilistiche

### Descrizione prodotto

tesa® ACX<sup>plus</sup> 79215 è un nastro biadesivo in schiuma acrilica per il montaggio di parti di attacco esterne per auto. È un prodotto a doppio strato, rivestito con adesivo speciale. Il suo adesivo ad alte prestazioni crea un incollaggio efficiente e sicuro ai materiali automobilistici tipici delle parti di attacco (come le plastiche PC e ABS) e della carrozzeria (diversi tipi di vernice trasparente). La sua soffice schiuma acrilica migliora le prestazioni di adesione su superfici irregolari (come superfici zigrinate).

Inoltre, il nostro prodotto presenta anche eccellenti proprietà adesive in presenza di resistenza alle alte temperature fino a 90°C. Grazie al suo nucleo in schiuma acrilica viscoelastica, tesa® ACX<sup>plus</sup> 79215 può assorbire e dissipare carichi dinamici e statici.

- Disponibile negli spessori 0,8 mm e 1,1 mm

### Caratteristiche

- Prestazioni di adesione eccellenti su diverse vernici trasparenti
- Buona stabilità dell'incollaggio con resistenza prolungata alla temperatura fino a 90°C
- Prodotto privo di PFAS/PFOS
- Applicazione efficiente e robusta
- Nucleo in schiuma acrilica viscoelastica per compensare le diverse dilatazioni termiche dei componenti incollati
- Eccellente bagnabilità
- Elevata resistenza all'umidità e ai raggi UV

### Applicazione

tesa® ACX<sup>plus</sup> 79215 è adatto per applicazioni di fissaggio esterno permanenti. Per garantire le massime prestazioni possibili, il nostro obiettivo è comprendere appieno la vostra applicazione (inclusi i substrati coinvolti) per fornire la giusta raccomandazione di prodotto.

Esempi di applicazioni sono:

- Fissaggio delle modanature
- Fissaggio dei passaruota e dei pannelli inferiori
- Fissaggio PDC
- Applicazioni su montanti
- Soglia porta

# tesa<sup>®</sup> ACXplus 79215

## Informazioni Prodotto

### Informazioni Tecniche (valori medi)

I valori presenti in questa sezione dovrebbero essere considerati rappresentativi e non dovrebbero essere usati per scopi precisi.

### Composizione prodotto

• Supporto	Schiuma acrilica	• Spessore totale	1500 µm
• Massa adesiva	acrilico modificato	• Colore	grigio
• Tipo di liner	PE		

### Proprietà/Valori di prestazione

• Intervallo di temperatura	-40 to 90	• Resistenza allo shock di freddo	ottimo
• Resistenza ad agenti chimici	buono	• Resistenza di breve periodo alle temperature	120 °C
• Resistenza all'invecchiamento (UV)	buono	• Resistenza di lungo periodo alle temperature	90 °C
• Resistenza all'umidità	buono	• Resistenza statica allo scivolamento a 90°C	ottimo

### Adesività su

• Adesività su ABS (covered side, dopo 3 giorni)	47 N/cm	• Adesività su Acciaio (covered side, dopo 3 giorni)	47 N/cm
• Adesività su ABS (covered side, iniziale)	45 N/cm	• Adesività su Acciaio (covered side, iniziale)	45 N/cm

# tesa® ACXplus 79215

## Informazioni Prodotto

### Dichiarazione di non responsabilità

I nastri adesivi tesa vengono utilizzati in svariati settori per rispondere ad un'ampissima casistica di necessità. Le nostre pubblicazioni riportano numerosi esempi d'uso tendenti ad indirizzare l'utilizzatore verso la miglior soluzione di uno specifico problema. Ogni prodotto tesa è stato sviluppato per essere idoneo ad una particolare gamma di applicazione. Ciononostante, l'esperienza dimostra che anche a riguardo di un dato problema le soluzioni possono differire da caso a caso. Per questo è auspicato che si proceda, ove possibile ai propri tests, allo scopo di meglio verificare l'attitudine del nastro adesivo tesa scelto alla specifica prestazione richiesta. Il servizio tecnico tesa è a completa disposizione. Tutte le informazioni e le raccomandazioni riportate nelle nostre pubblicazioni sono frutto di esperienza teorica e pratica e sono divulgate nella più assoluta buona fede, anche se non comportano alcuna forma di garanzia, né possono essere considerate base per specifiche tecniche.



Per ulteriori informazioni sul prodotto visitare <http://l.tesa.com/?ip=79215>