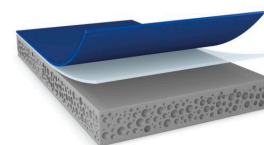


tesa® ACXplus 79208

Informazioni Prodotto



Nastro in schiuma acrilica da 0,8 mm su entrambi i lati per il montaggio di parti di fissaggio esterne per autoveicoli

Descrizione prodotto

tesa® ACX^{plus} 79208 è un nastro biadesivo in schiuma acrilica per il montaggio di parti di fissaggio esterne dell'automobile. È un prodotto a doppio strato, rivestito con un adesivo speciale. Il suo adesivo ad alte prestazioni crea un fissaggio efficiente e sicuro ai materiali tipici delle parti di fissaggio automobilistiche (come plastica PC e ABS) e alla carrozzeria (vari tipi di vernice trasparente). La schiuma acrilica morbida migliora le prestazioni di adesione su superfici irregolari (come superfici a coste).

Inoltre, il nostro prodotto offre eccellenti proprietà adesive anche in presenza di resistenza ad alte temperature fino a 90°C. Grazie al suo nucleo in schiuma acrilica viscoelastica, tesa® ACX^{plus} 79208 è in grado di assorbire e dissipare carichi dinamici e statici.

- Spessori disponibili: 1,1 mm e 1,5 mm

Caratteristiche

- Prestazioni di adesione eccellenti su vari tipi di vernice trasparente
- Buona stabilità di adesione con resistenza termica a lungo termine fino a 90°C
- Prodotto privo di PFAS / PFOS
- Applicazione efficiente e robusta
- Nucleo in schiuma acrilica viscoelastica per compensare diverse dilatazioni termiche delle parti incollate
- Eccellente proprietà di bagnabilità
- Elevata resistenza all'umidità e ai raggi UV

Applicazione

tesa® ACX^{plus} 79208 è adatto per applicazioni di montaggio esterno permanente. Per garantire la massima prestazione possibile, il nostro obiettivo è comprendere pienamente la vostra applicazione (compresi i substrati coinvolti) al fine di fornire la raccomandazione di prodotto più appropriata.

Esempi di applicazione:

- Montaggio di listelli
- Montaggio di archi ruota e pannelli antiurto
- Montaggio PDC
- Decorazioni per montanti
- Battitacco porta

tesa[®] ACXplus 79208

Informazioni Prodotto

Informazioni Tecniche (valori medi)

I valori presenti in questa sezione dovrebbero essere considerati rappresentativi e non dovrebbero essere usati per scopi precisi.

Composizione prodotto

• Supporto	Schiuma acrilica	• Spessore totale	800 µm
• Massa adesiva	acrilico modificato	• Colore	grigio
• Tipo di liner	PE		

Proprietà/Valori di prestazione

• Intervallo di temperatura	-40 to 90	• Resistenza allo shock di freddo	ottimo
• Resistenza ad agenti chimici	buono	• Resistenza di breve periodo alle temperature	120 °C
• Resistenza all'invecchiamento (UV)	buono	• Resistenza di lungo periodo alle temperature	90 °C
• Resistenza all'umidità	buono	• Resistenza statica allo scivolamento a 90°C	ottimo

Adesività su

• Adesività su ABS (covered side, dopo 3 giorni)	35 N/cm	• Adesività su Acciaio (covered side, dopo 3 giorni)	35 N/cm
• Adesività su ABS (covered side, iniziale)	32 N/cm	• Adesività su Acciaio (covered side, iniziale)	32 N/cm

tesa[®] ACXplus 79208

Informazioni Prodotto

Dichiarazione di non responsabilità

I nastri adesivi tesa vengono utilizzati in svariati settori per rispondere ad un'ampissima casistica di necessità. Le nostre pubblicazioni riportano numerosi esempi d'uso tendenti ad indirizzare l'utilizzatore verso la miglior soluzione di uno specifico problema. Ogni prodotto tesa è stato sviluppato per essere idoneo ad una particolare gamma di applicazione. Ciononostante, l'esperienza dimostra che anche a riguardo di un dato problema le soluzioni possono differire da caso a caso. Per questo è auspicato che si proceda, ove possibile ai propri tests, allo scopo di meglio verificare l'attitudine del nastro adesivo tesa scelto alla specifica prestazione richiesta. Il servizio tecnico tesa è a completa disposizione. Tutte le informazioni e le raccomandazioni riportate nelle nostre pubblicazioni sono frutto di esperienza teorica e pratica e sono divulgate nella più assoluta buona fede, anche se non comportano alcuna forma di garanzia, né possono essere considerate base per specifiche tecniche.



Per ulteriori informazioni sul prodotto visitare <http://l.tesa.com/?ip=79208>