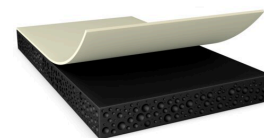


tesa[®] 75405

Informazioni Prodotto



Nastro in schiuma acrilica nera flessibile biadesivo da 50µm d/s

Descrizione prodotto

tesa[®] 75405 è un nastro nero biadesivo costituito da una schiuma acrilica nera ad alto assorbimento degli urti.

Caratteristiche

- Spessore: 50µm
- Prestazioni all'urto molto elevate
- Elevatissima resistenza agli shock termici
- Forza di adesione molto elevata
- Proprietà anti-rialzo per prevenire il sollevamento
- Impermeabilità
- Schermatura dalla luce nella direzione x/y

Applicazione

- Applicazioni di montaggio impegnative con elevate esigenze di resistenza agli urti
- Fissaggio di componenti
- Montaggio con design fustellati ultra sottili
- Montaggio di progetti impermeabili

Informazioni Tecniche (valori medi)

I valori presenti in questa sezione dovrebbero essere considerati rappresentativi e non dovrebbero essere usati per scopi precisi.

Composizione prodotto

- | | | | |
|-------------------|---------------------|----------------------|-------------|
| • Massa adesiva | acrilico modificato | • Colore | nero |
| • Tipo di liner | PET | • Colore del liner | trasparente |
| • Spessore totale | 50 µm | • Spessore del liner | 50 µm |

Proprietà/Valori di prestazione

- | | | | |
|---|-------|---|-------|
| • Resistenza statica allo scivolamento a 23°C | buono | • Resistenza statica allo scivolamento a 40°C | buono |
|---|-------|---|-------|

tesa[®] 75405

Informazioni Prodotto

Adesività su

- | | | | |
|--|----------|--|-----------|
| • Adesività su Alluminio (iniziale) | 5.5 N/cm | • Adesività su PC (iniziale) | 7.5 N/cm |
| • Adesività su Alluminio (dopo 3 giorni) | 7.2 N/cm | • Adesività su PC (dopo 3 giorni) | 8.5 N/cm |
| • Adesività su Vetro (iniziale) | 8.5 N/cm | • Adesività su Acciaio (iniziale) | 9.1 N/cm |
| • Adesività su Vetro (dopo 3 giorni) | 8.8 N/cm | • Adesività su Acciaio (dopo 3 giorni) | 10.3 N/cm |

Dichiarazione di non responsabilità

I nastri adesivi tesa vengono utilizzati in svariati settori per rispondere ad un'ampissima casistica di necessità. Le nostre pubblicazioni riportano numerosi esempi d'uso tendenti ad indirizzare l'utilizzatore verso la miglior soluzione di uno specifico problema. Ogni prodotto tesa è stato sviluppato per essere idoneo ad una particolare gamma di applicazione. Ciononostante, l'esperienza dimostra che anche a riguardo di un dato problema le soluzioni possono differire da caso a caso. Per questo è auspicato che si proceda, ove possibile ai propri tests, allo scopo di meglio verificare l'attitudine del nastro adesivo tesa scelto alla specifica prestazione richiesta. Il servizio tecnico tesa è a completa disposizione. Tutte le informazioni e le raccomandazioni riportate nelle nostre pubblicazioni sono frutto di esperienza teorica e pratica e sono divulgate nella più assoluta buona fede, anche se non comportano alcuna forma di garanzia, né possono essere considerate base per specifiche tecniche.



Per ulteriori informazioni sul prodotto visitare <http://l.tesa.com/?ip=75405>