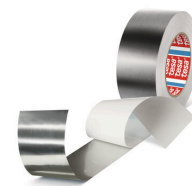


tesa® 50575

Informazioni Prodotto



Nastro in alluminio molto resistente da 80µm con e senza liner (PV1 e PV0)

Descrizione prodotto

tesa® 50575 è un nastro in alluminio molto resistente, basato su una pellicola di alluminio da 80µm e un adesivo acrilico. Ha un'elevata resistenza alla trazione ed è principalmente utilizzato nell'industria degli elettrodomestici, oltre che per una vasta gamma di altre applicazioni. La versione del prodotto PV1 è dotata di liner in carta bianca.

Caratteristiche

- Resistenza meccanica
- Resistente all'umidità
- Ermetico al vapore
- Ritardante di fiamma
- Elevata conducibilità termica
- Resistente all'invecchiamento
- Riflettente al calore e alla luce
- Disponibile senza liner (PV0) e con liner (PV1)

Applicazione

- Mascheratura durante la rimozione della vernice
- Montaggio delle serpentine dei frigoriferi
- Isolamento termico multiuso
- Sigillatura dei condotti
- Mascheratura, protezione, riparazione, chiusura

Informazioni Tecniche (valori medi)

I valori presenti in questa sezione dovrebbero essere considerati rappresentativi e non dovrebbero essere usati per scopi precisi.

Composizione prodotto

• Supporto	foglio di alluminio	• Colore del liner	bianco
• Massa adesiva	acrilico	• Spessore del liner	65 µm
• Tipo di liner	carta	• Spessore del nastro	_NULL µm
• Spessore totale	120 µm		

tesa[®] 50575

Informazioni Prodotto

Proprietà/Valori di prestazione

- | | | | |
|---------------------------------|------------|---------------------------------------|--------|
| • Allungamento a rottura | 5 % | • Strappabile a mano | buono |
| • Resistenza alla trazione | 65 N/cm | • Temperatura di funzionamento da | -40 °C |
| • Aspetto del supporto (visual) | reflective | • Temperatura di funzionamento fino a | 160 °C |

Adesività su

- Adesività su Acciaio 4 N/cm

Dichiarazione di non responsabilità

I nastri adesivi tesa vengono utilizzati in svariati settori per rispondere ad un'ampissima casistica di necessità. Le nostre pubblicazioni riportano numerosi esempi d'uso tendenti ad indirizzare l'utilizzatore verso la miglior soluzione di uno specifico problema. Ogni prodotto tesa è stato sviluppato per essere idoneo ad una particolare gamma di applicazione. Ciononostante, l'esperienza dimostra che anche a riguardo di un dato problema le soluzioni possono differire da caso a caso. Per questo è auspicato che si proceda, ove possibile ai propri tests, allo scopo di meglio verificare l'attitudine del nastro adesivo tesa scelto alla specifica prestazione richiesta. Il servizio tecnico tesa è a completa disposizione. Tutte le informazioni e le raccomandazioni riportate nelle nostre pubblicazioni sono frutto di esperienza teorica e pratica e sono divulgate nella più assoluta buona fede, anche se non comportano alcuna forma di garanzia, né possono essere considerate base per specifiche tecniche.



Per ulteriori informazioni sul prodotto visitare <http://l.tesa.com/?ip=50575>