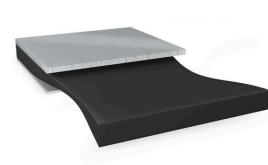




tesa® 76565 Bond & Detach



Informazioni Prodotto

Nastro con meccanismo di rilascio elastico da 500 µm

Descrizione prodotto

Nastro biadesivo speciale per il fissaggio affidabile dei componenti durante tutta la vita dell'auto, dotati della caratteristica aggiuntiva di rilasciare il fissaggio ogni volta che è necessario, senza lasciare residui.

Le nostre soluzioni Bond & Detach® consentono la rilavorazione dei componenti di elevato valore durante il processo produttivo, migliorando l'efficienza del processo e riducendo i tempi di rilavorazione, gli sforzi e i costi di scarto. Inoltre, i nastri tesa Bond & Detach® 76565 consentono di separare i fissaggi durante o al termine della vita di un veicolo, per riparare, riutilizzare o riciclare i componenti.

Il meccanismo di rilascio elastico utilizzato per staccare il nastro Bond & Detach® non necessita di calore, freddo né liquidi aggiuntivi che potrebbero mettere a rischio i materiali circostanti, lasciando i substrati puliti e privi di residui. Ciò consente un facile riutilizzo dei componenti fissati di alto valore.

L'elevata resistenza alle temperature, all'umidità e ai raggi UV di cui è dotato il nastro, ne consente l'utilizzo in diverse applicazioni automobilistiche, quali il fissaggio dei display e dei componenti ADAS e dei sistemi EV. Il colore nero intenso elimina i problemi connessi con la dispersione della luce e consente di ottenere un aspetto decoroso nei progetti flessibili e nelle applicazioni automatizzate.

Caratteristiche

- Elevata forza di fissaggio iniziale
- Resistenza alle temperature elevate, all'umidità e ai raggi UV
- Rimovibilità facile e affidabile anche dopo un lungo periodo di fissaggio
- Schermatura della luce
- Privo di PFAS

Applicazione

I mercati target del tesa Bond & Detach® 76565 sono il fissaggio dei display delle auto, la mobilità elettrica e i sistemi ADAS. In generale, è particolarmente indicato per il fissaggio di componenti di alto valore.

Mobilità elettrica: Il nostro meccanismo di rilascio elastico è adatto per la sigillatura dei pacchi batteria, nonché per il fissaggio delle celle e dei moduli.

Interni collegati: Le applicazioni principali negli interni delle automobili riguardano il fissaggio del telaio del display, dei supporti e dei circuiti stampati FPC/PCB.



tesa[®] 76565

Bond & Detach

Informazioni Prodotto

Informazioni Tecniche (valori medi)

I valori presenti in questa sezione dovrebbero essere considerati rappresentativi e non dovrebbero essere usati per scopi precisi.

Composizione prodotto

• Supporto	nessuno	• Colore	deep black
• Massa adesiva	gomma sintetica	• Colore del liner	trasparente
• Tipo di liner	siliconised PET	• Peso del liner	110 g/m ²
• Spessore totale	500 µm	• Spessore del liner	75 µm

Info aggiuntivi

La scheda tecnica completa è disponibile all'indirizzo

<https://www.tesa.com/en/industry/automotive/technology-trends/bond-and-detach-automotive.html>

Disclaimer

I nastri adesivi tesa vengono utilizzati in svariati settori per rispondere ad un'ampissima casistica di necessità. Le nostre pubblicazioni riportano numerosi esempi d'uso tendenti ad indirizzare l'utilizzatore verso la miglior soluzione di uno specifico problema. Ogni prodotto tesa è stato sviluppato per essere idoneo ad una particolare gamma di applicazione. Ciononostante, l'esperienza dimostra che anche a riguardo di un dato problema le soluzioni possono differire da caso a caso. Per questo è auspicato che si proceda, ove possibile ai propri tests, allo scopo di meglio verificare l'attitudine del nastro adesivo tesa scelto alla specifica prestazione richiesta. Il servizio tecnico tesa è a completa disposizione. Tutte le informazioni e le raccomandazioni riportate nelle nostre pubblicazioni sono frutto di esperienza teorica e pratica e sono divulgate nella più assoluta buona fede, anche se non comportano alcuna forma di garanzia, né possono essere considerate base per specifiche tecniche.



Per ulteriori informazioni sul prodotto visitare <http://l.tesa.com/?ip=76565>