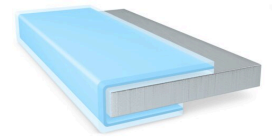




tesa[®] 58351

Informazioni Prodotto



tesa[®] 58351 è un nastro filmico PET trasparente monoadesivo da 73 µm.

Descrizione prodotto

L'adesivo acrilico modificato conferisce a questo prodotto un'ottima resistenza alla pelatura e un'eccezionale proprietà anti-repulsione. Il supporto filmico in PET trasparente da 23 µm assicura eccellenti proprietà di isolamento elettrico. Il liner in glassine ne assicura il facile rilascio senza residui di adesivo. È in grado di soddisfare i severi requisiti ambientali e di elevata durata richiesti dal settore automobilistico.

Applicazione

- Isolamento elettrico con proprietà anti-repulsione

Informazioni Tecniche (valori medi)

I valori presenti in questa sezione dovrebbero essere considerati rappresentativi e non dovrebbero essere usati per scopi precisi.

Composizione prodotto

- | | | | |
|-----------------|---------------------|--------------------|-----------------------|
| • Supporto | PET | • Spessore totale | 73 µm |
| • Massa adesiva | acrilico modificato | • Colore del liner | bianco con logo rosso |
| • Tipo di liner | carta siliconata | • Peso del liner | 69 g/m ² |

Proprietà/Valori di prestazione

- | | | | |
|--------------------------|--------|----------------------------|-------|
| • Resistenza all'umidità | ottimo | • Tensione di ripartizione | 6.5 V |
|--------------------------|--------|----------------------------|-------|

Adesione ai valori

- | | | | |
|------------------------------|----------|----------------------------|----------|
| • Alluminio (iniziale) | 4.5 N/cm | • PC (dopo 14 giorni) | 6 N/cm |
| • Alluminio (dopo 14 giorni) | 6.3 N/cm | • Acciaio (iniziale) | 5 N/cm |
| • PC (iniziale) | 3.3 N/cm | • Acciaio (dopo 14 giorni) | 7.9 N/cm |



tesa[®] 58351

Informazioni Prodotto

Disclaimer

I nastri adesivi tesa vengono utilizzati in svariati settori per rispondere ad un'ampissima casistica di necessità. Le nostre pubblicazioni riportano numerosi esempi d'uso tendenti ad indirizzare l'utilizzatore verso la miglior soluzione di uno specifico problema. Ogni prodotto tesa è stato sviluppato per essere idoneo ad una particolare gamma di applicazione. Ciononostante, l'esperienza dimostra che anche a riguardo di un dato problema le soluzioni possono differire da caso a caso. Per questo è auspicato che si proceda, ove possibile ai propri tests, allo scopo di meglio verificare l'attitudine del nastro adesivo tesa scelto alla specifica prestazione richiesta. Il servizio tecnico tesa è a completa disposizione. Tutte le informazioni e le raccomandazioni riportate nelle nostre pubblicazioni sono frutto di esperienza teorica e pratica e sono divulgate nella più assoluta buona fede, anche se non comportano alcuna forma di garanzia, né possono essere considerate base per specifiche tecniche.



Per ulteriori informazioni sul prodotto visitare <http://l.tesa.com/?ip=58351>