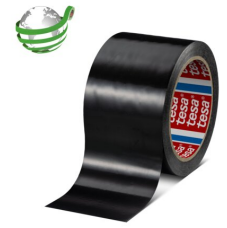




tesa® 4648

Informazioni Prodotto



Nastro di riparazione per film di copertura per insilati

Descrizione prodotto

Il nastro monoadesivo tesa®4648 è progettato con un film di polietilene nero stabilizzato ai raggi UV e rivestito con un adesivo sensibile alla pressione a base di gomma naturale. L'adesivo in gomma garantisce un'adesione rapida a una varietà di substrati e al nastro stesso.

È resistente ai raggi UV e all'acqua fino a dodici mesi e può essere strappato a mano, senza bisogno di attrezzi. Il nostro nastro è basato su un film di PE privo di alogeni per facilitare il processo di riciclaggio dei film per insilati dopo la fine del ciclo di vita, essendo stato testato con successo nei processi di riciclaggio industriale. tesa®4648 è una soluzione ideale per riparare i film per insilati danneggiati.

Sustainable Aspects



For more information: <https://www.tesa.com/product-sustainability>

Caratteristiche

- Adesione istantanea a temperature superiori allo zero - pronto per l'uso tutto l'anno
- Può essere strappato a mano per una sigillatura senza problemi
- Prodotto dal design sicuro che resiste fino a dodici mesi all'esposizione a condizioni atmosferiche esterne
- Realizzato in film di PE per facilitare il riciclaggio dopo la fine del ciclo di vita.
- Il nastro è privo di alogeni (in conformità alla norma IEC 61249-2-21).

Applicazione

- Riparazione e sigillatura di film di copertura per insilati danneggiati

Informazioni Tecniche (valori medi)

I valori presenti in questa sezione dovrebbero essere considerati rappresentativi e non dovrebbero essere usati per scopi precisi.

Composizione prodotto

- | | | | |
|-----------------|----------------|-------------------|--------|
| • Supporto | film di PE | • Spessore totale | 120 µm |
| • Massa adesiva | gomma naturale | | |

Per ulteriori informazioni sul prodotto visitare <http://l.tesa.com/?ip=04648>



tesa® 4648

Informazioni Prodotto

Proprietà/Valori di prestazione

• Allungamento a rottura	400 %	• Resistenza all'umidità	si
• Resistenza alla trazione	20 N/cm	• Strappabile a mano	si
• Resistente all'acqua	si	• Tack	buono
• Resistenza ai raggi UV	52 weeks	• Temperatura di funzionamento fino a	60 °C
• Resistenza all'invecchiamento (UV)	buono	• Temperatura minima di applicazione	0 °C

Adesione ai valori

• Adesione al supporto	1.5 N/cm	• Acciaio	2.2 N/cm
• PE (iniziale)	1.5 N/cm		

Disclaimer

I nastri adesivi tesa vengono utilizzati in svariati settori per rispondere ad un'ampissima casistica di necessità. Le nostre pubblicazioni riportano numerosi esempi d'uso tendenti ad indirizzare l'utilizzatore verso la miglior soluzione di uno specifico problema. Ogni prodotto tesa è stato sviluppato per essere idoneo ad una particolare gamma di applicazione. Ciononostante, l'esperienza dimostra che anche a riguardo di un dato problema le soluzioni possono differire da caso a caso. Per questo è auspicato che si proceda, ove possibile ai propri tests, allo scopo di meglio verificare l'attitudine del nastro adesivo tesa scelto alla specifica prestazione richiesta. Il servizio tecnico tesa è a completa disposizione. Tutte le informazioni e le raccomandazioni riportate nelle nostre pubblicazioni sono frutto di esperienza teorica e pratica e sono divulgate nella più assoluta buona fede, anche se non comportano alcuna forma di garanzia, né possono essere considerate base per specifiche tecniche.



Per ulteriori informazioni sul prodotto visitare <http://l.tesa.com/?ip=04648>