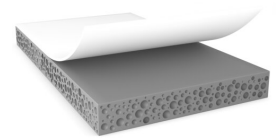




# tesa® 77220 Base Line

## Termék Információk

2,0 mm-es kétoldalas akrilhab szalag



## Termékleírás

A tesa® ACX<sup>plus</sup> 77220 egyrétegű akrilhab szalag, amelyet autóiipari tartozékokhoz terveztek. Viszkoelasztikus akrilhab magja megbízható és magas ragasztási teljesítményt nyújt a legkülönbözőbb alapfelületeken, és a jármű teljes élettartama alatt ellenáll a változó környezeti feltételeknek.

0,4 mm, 0,6 mm, 0,8 mm, 1,0 mm, 1,2 mm, 1,6 mm vastagságban is kapható.

## Jellemzők

- A viszkoelasztikus akrilhab mag kompenzálja a ragasztott alkatrészek eltérő hőtágulása által okozott feszültséget.
- Jó dinamikus és statikus nyírési ellenállás széles hőmérséklet-tartományban
- Nem tartalmaz PFA/PFO anyagokat
- Kiemelkedő UV-állóság
- Jó feldolgozási tulajdonságok

## Alkalmazások

A tesa® ACX<sup>plus</sup> 77220 tartós külső szerelési alkalmazásokhoz használható, mint például:

- Karosszéria oldalsó díszlécek és díszítőelemek
- Emblémák
- Spoilerek
- Antennák
- Oszlopdíszítések

A lehető legjobb teljesítmény biztosítása érdekében a célunk, hogy teljes mértékben megismerjük az Ön alkalmazását, hogy a megfelelő terméket tudjuk javasolni.

## Technikai adatok (átlagértékek)

Az ebben a részben leírt értékek csupán jellemző, tipikus értékek, ezért specifikációs céllal nem használhatók.

## Termékszerkezet

- |                        |                |                    |         |
|------------------------|----------------|--------------------|---------|
| • Hátlap anyaga        | Acrylic foam   | • Teljes vastagság | 2000 µm |
| • Ragasztóanyag típusa | egyáltalán nem | • Szín             | szürke  |
| • Liner típusa         | PE             |                    |         |

## Tulajdonságok / Teljesítményértékek

- |                        |           |                     |              |
|------------------------|-----------|---------------------|--------------|
| • Nedvességállóság     | jó        | • Temperature range | -40 to 80 °C |
| • Öregedésállóság (UV) | nagyon jó |                     |              |

További termék információért kérjük keresse fel weboldalunkat: <http://l.tesa.com/?ip=77220>



# tesa<sup>®</sup> 77220 Base Line

## Termék Információk

### Tapadási értékek

- |  |         |  |         |
|--|---------|--|---------|
| • Tapadás ABS-hez (kezdeti)                  | 9 N/cm  | • Tapadás acélhoz (kezdeti)                  | 12 N/cm |
| • Tapadás ABS-hez (3 nap után)               | 12 N/cm | • Tapadás acélhoz (3 nap után)               | 24 N/cm |
| • Tapadás ABS-hez (fedett oldal, 3 nap után) | 12 N/cm | • Tapadás acélhoz (fedett oldal, 3 nap után) | 24 N/cm |
| • Tapadás ABS-hez (fedett oldal, kezdeti)    | 9 N/cm  | • Tapadás acélhoz (fedett oldal, kezdeti)    | 12 N/cm |

### Kiegészítő információk

- Védőréteg: PV31 = Fehér szilikonozott HDPE védőfólia, a tesa<sup>®</sup> 50699/50099 PSA lehúzófülekkel használható

## Felelősségi nyilatkozat

A tesa<sup>®</sup> termékek megfelelő körülmények között nap mint nap bizonyítják lenyűgöző minőségüket, amelyet a rendszeres és szigorú ellenőrzéseknek köszönhetnek. Minden technikai adatot és információt legjobb tudásunk, valamint gyakorlati tapasztalataink alapján nyújtunk át Önnek. Ezeket az adatokat átlagértéknek kell tekinteni, amelyek nem alkalmazhatóak specifikációként. Ebből adódóan a tesa SE nem tud szavatosságot vállalni termékei minden, általa nem ismert felhasználási területére, ezért a felhasználó felelőssége eldönteni, hogy az általa választott tesa<sup>®</sup> termék megfelel-e céljainak. Amennyiben bármilyen kérdés felmerül, technikai részlegünk örömmel áll rendelkezésére.



További termék információért kérjük keresse fel weboldalunkat: <http://l.tesa.com/?ip=77220>