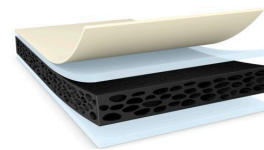




# tesa® 62624

## Termék Információk



200 µm-es kétoldalas fekete, nagy teljesítményű habszalag

### Termékleírás

A tesa® 60624 egy fekete, kétoldalas, vékony habszalag. A szalag fokozott tapadású akril ragasztóval van ellátva.

### Jellemzők

- Vastagság: 200 µm
- Nagyon nagy tapadási szilárdság
- A jól alakítható habhordozó kiváló ütésállóságot biztosít
- Kiemelkedő ellenállás az erős, nagy teljesítményű ragasztónak köszönhetően
- Jó tömítő funkció a nedvességgel és porral szemben
- Vízállóság

### Alkalmazások

- Érintőpanelek szerelése
- Objektívek rögzítése mobiltelefonokba
- LCD burkolatok / előlapok szerelése notebookokban
- Szerelés egyenetlen és érdes felületeken

### Technikai adatok (átlagértékek)

Az ebben a részben leírt értékek csupán jellemző, tipikus értékek, ezért specifikációs céllal nem használhatók.

### Termékszerkezet

- |                        |                |                    |        |
|------------------------|----------------|--------------------|--------|
| • Hátlap anyaga        | PE hab         | • Teljes vastagság | 200 µm |
| • Ragasztóanyag típusa | akril ragasztó | • Szín             | fekete |
| • Liner típusa         | PET fólia      |                    |        |

### Tulajdonságok / Teljesítményértékek

- |                     |          |                                   |    |
|---------------------|----------|-----------------------------------|----|
| • Szakadási nyúlás  | 340 %    | • Statikus szakítószilárdság: 23° | jó |
| • Szakítószilárdság | 6.7 N/cm | • Statikus szakítószilárdság: 40° | jó |



# tesa® 62624

## Termék Információk

### Tapadási értékek

• Tapadás ABS-hez (kezdeti)	11 N/cm	• Tapadás PC-hez (kezdeti)	14.5 N/cm
• Tapadás ABS-hez (14 nap után)	14.5 N/cm	• Tapadás PC-hez (14 nap után)	16 N/cm
• Tapadás alumíniumhoz (kezdeti)	11.8 N/cm	• Tapadás PMMA-hoz (kezdeti)	15.8 N/cm
• Tapadás alumíniumhoz (14 nap után)	13.5 N/cm	• Tapadás PMMA-hoz (14 nap után)	16.5 N/cm
• Tapadás üveghez (kezdeti)	15 N/cm	• Tapadás acélhoz (kezdeti)	13 N/cm
• Tapadás üveghez (14 nap után)	16 N/cm	• Tapadás acélhoz (14 nap után)	16 N/cm

### Felelősségi nyilatkozat

A tesa® termékek megfelelő körülmények között nap mint nap bizonyítják lenyűgöző minőségüket, amelyet a rendszeres és szigorú ellenőrzéseknek köszönhetnek. Minden technikai adatot és információt legjobb tudásunk, valamint gyakorlati tapasztalataink alapján nyújtunk át Önnek. Ezeket az adatokat átlagértéknek kell tekinteni, amelyek nem alkalmazhatók specifikációként. Ebből adódóan a tesa SE nem tud szavatosságot vállalni termékei minden, általa nem ismert felhasználási területére, ezért a felhasználó felelőssége eldönteni, hogy az általa választott tesa® termék megfelel-e céljainak. Amennyiben bármilyen kérdés felmerül, technikai részlegünk örömmel áll rendelkezésére.



További termék információért kérjük keresse fel weboldalunkat: <http://l.tesa.com/?ip=62624>