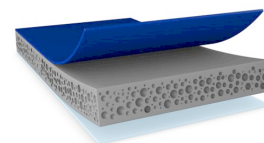




77708

Primerless Line



Termék Információk

Oboustranná páska 0,8 mm s akrylátovou pěnou pro lepení dílů na vnější karoserii automobilů

Termékleírás

tesa® ACX^{plus} 77708 je páska 0,8 mm s akrylátovou pěnou a jedinečným dvouvrstvým asymetrickým řešením, na jedné straně potřeným LSE lepidlem. Umožňuje tedy lepení bez základní vrstvy laku. Výkonné lepidlo LSE vytváří účinný a bezpečný spoj pro autodíly z plastových materiálů LSE (např. PP či PP/EPDM) a MSE (ABS) bez základní vrstvy laku.

Kromě toho má náš produkt vynikající lepicí vlastnosti pro použití s různými typy snadno lepivých OEM bezbarvých laků. Díky jádru z viskoelastické akrylátové pěny má páska tesa® ACX^{plus} 77708 schopnost absorbovat a tlumit dynamické a statické namáhání.

Je rovněž k dispozici ve formátech 1,1 a 1,5 mm.

Hlavní vlastnosti

- Vysoký výkon u LSE plastů bez základního nátěru
- Špičková přilnavost na PP substráty při nízkých teplotách až 5 °C
- Vynikající spoj ihned po aplikaci
- Vynikající stabilita spoje ve velkém rozsahu teplot
- Účinné a odolné řešení
- Jádro z viskoelastické akrylátové pěny pro kompenzaci rozdílné teplotní roztažnosti lepených dílů
- Vynikající wet-out vlastnosti
- Vysoká odolnost proti vlhkosti a UV záření

LSE: low surface energy (nízká povrchová energie)

MSE: medium surface energy (střední povrchová energie)

Jellemzők

- High performance on LSE plastics without primer
- Superior peel adhesion on PP substrates even at an application temperature as low as 5°C
- PFAS / PFOS free Product
- Excellent bonding level right after application
- Excellent bonding stability at a wider range of temperatures
- Efficient and robust application
- Viscoelastic acrylic foam core to compensate for different thermal elongation of bonded parts
- Outstanding wet-out property
- High humidity and UV resistance
- In addition, our product has excellent adhesive properties when it comes to easy-to-bond OEM clear coats.
- Thanks to its viscoelastic acrylic foam core, tesa® ACX^{plus} 77708 has the ability to absorb and dissipate dynamic and static loads.

További termék információért kérjük keresse fel weboldalunkat: <http://l.tesa.com/?ip=77708>



77708

Primerless Line

Termék Információk

Alkalmazások

tesa® ACX^{plus} 77708 Primerless Line se hodí pro celou řadu spojů příslušenství ve venkovním prostředí. Kvůli optimálnímu výkonu potřebujeme dokonale rozumět použité technologii (včetně substrátů), abychom mohli vždy doporučit správný postup a zacházení.

Příklady využití:

- Postranní lišty a ozdobná lemování
- Emblémy
- Spojlery
- Antény
- Kryty sloupků

Technikai adatok (átlagértékek)

Az ebben a részben leírt értékek csupán jellemző, tipikus értékek, ezért specifikációs céllal nem használhatók.

Termékszerkezet

- | | | | |
|------------------------|--------------------|--------------------|--------|
| • Hátlap anyaga | habosított akrilát | • Teljes vastagság | 800 µm |
| • Ragasztóanyag típusa | LSE | • Szín | szürke |

Tulajdonságok / Teljesítményértékek

- | | | | |
|------------------------|-----------|---------------------|---------------|
| • Nedvességállóság | nagyon jó | • Temperature range | -40 to +80 °C |
| • Öregedésállóság (UV) | jó | | |

Tapadási értékek

- | | | | |
|--|---------|--|---------|
| • Tapadás ABS-hez (kezdeti) | 23 N/cm | • Tapadás PP-hez (3 nap után) | 30 N/cm |
| • Tapadás ABS-hez (3 nap után) | 28 N/cm | • Tapadás acélhoz (kezdeti) | 25 N/cm |
| • Tapadás ABS-hez (fedett oldal, 3 nap után) | 12 N/cm | • Tapadás acélhoz (3 nap után) | 31 N/cm |
| • Tapadás ABS-hez (fedett oldal, kezdeti) | 8 N/cm | • Tapadás acélhoz (fedett oldal, 3 nap után) | 25 N/cm |
| • Tapadás PP-hez (kezdeti) | 24 N/cm | • Tapadás acélhoz (fedett oldal, kezdeti) | 12 N/cm |

Kiegészítő információk

- Statická pevnost ve střihu testována s páskou 25 mm × 25 mm na oceli, hmotnost 200 g
- Krycí vrstva: PV15 = krycí vrstva ze silikonizované HDPE fólie, v barvě královská modrá
- Teplotní rozsah: hodnoty jsou závislé na zatížení

További termék információért kérjük keresse fel weboldalunkat: <http://l.tesa.com/?ip=77708>



77708

Primerless Line

Termék Információk

Felelősségi nyilatkozat

A tesa® termékek megfelelő körülmények között nap mint nap bizonyítják lenyűgöző minőségüket, amelyet a rendszeres és szigorú ellenőrzéseknek köszönhetnek. Minden technikai adatot és információt legjobb tudásunk, valamint gyakorlati tapasztalataink alapján nyújtunk át Önnek. Ezeket az adatokat átlagértéknek kell tekinteni, amelyek nem alkalmazhatóak specifikációként. Ebből adódóan a tesa SE nem tud szavatosságot vállalni termékei minden, általa nem ismert felhasználási területére, ezért a felhasználó felelőssége eldönteni, hogy az általa választott tesa® termék megfelel-e céljainak. Amennyiben bármilyen kérdés felmerül, technikai részlegünk örömmel áll rendelkezésére.



További termék információért kérjük keresse fel weboldalunkat: <http://l.tesa.com/?ip=77708>