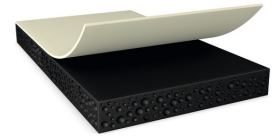




tesa® 61058

Termék Információk



400 µm-es, kétoldalas, fekete, rugalmas akrilhab szalag

Termékleírás

A tesa® 61058 egy kétoldalas fekete szalag, amely nagy ütéselnyelő képességű fekete akrilhabból áll.

A tesa® 61058 jellemzői:

- Vastagság: 400 µm
- Nagyon nagy ütésállóság esés esetén
- Nagyon jól ellenáll meleg- és hideghatásoknak
- Nagyon nagy ragasztási szilárdság széles hőmérsékleti tartományban
- Jól ellenáll a tisztításnak a megemelkedés megakadályozására
- IP x8 vízállóság
- Fényzáró

Jellemzők

- Thickness: 400 µm
- Very high shock performance
- Very high thermal and cold shock resistance
- Very high bonding strength for wide temperature range
- Good anti-repulsion properties to prevent lifting
- Waterproofing
- Light blocking

Alkalmazások

- Kijelző vagy érintőpanel felszerelése lakossági elektronikai eszközökben és autóiipari infotainment rendszerekben
- Mechanikai feszültség kompenzálása (pl. hézagkitöltés és hőtágulás)
- Vízálló minták rögzítése

Technikai adatok (átlagértékek)

Az ebben a részben leírt értékek csupán jellemző, tipikus értékek, ezért specifikációs céllal nem használhatók.

Termékszerkezet

- | | | | |
|------------------------|--------------------|------------------------|----------------------|
| • Hátlap anyaga | Akril | • Szín | fekete |
| • Ragasztóanyag típusa | módosított akrilát | • Fedőfólia súly | 105 g/m ² |
| • Liner típusa | PET | • Fedőfólia színe | átlátszó |
| • Teljes vastagság | 400 µm | • Fedőfólia vastagsága | 75 µm |

Termékválaszték

- Available thicknesses 200, 250, 300, 400

További termék információért kérjük keresse fel weboldalunkat: <http://l.tesa.com/?ip=61058>



tesa® 61058

Termék Információk

Tulajdonságok / Teljesítményértékek

- | | | | |
|-------------------------|-----------|-----------------------------------|-----------|
| • Hosszú távú hőállóság | 90 °C | • Rövid távú hőállóság | 180 °C |
| • Keresztüljárhatóság < | 0.001 % | • Statikus szakítószilárdság: 40° | nagyon jó |
| • Öregedésállóság (UV) | nagyon jó | | |

Tapadási értékek

- | | | | |
|-------------------------------------|-----------|--------------------------------|-----------|
| • Tapadás alumíniumhoz (kezdeti) | 10 N/cm | • Tapadás PC-hez (kezdeti) | 15 N/cm |
| • Tapadás alumíniumhoz (3 nap után) | 17 N/cm | • Tapadás PC-hez (3 nap után) | 38.2 N/cm |
| • Tapadás üveghez (kezdeti) | 16.5 N/cm | • Tapadás acélhoz (kezdeti) | 17.5 N/cm |
| • Tapadás üveghez (3 nap után) | 19.5 N/cm | • Tapadás acélhoz (3 nap után) | 21 N/cm |

Felelősségi nyilatkozat

A tesa® termékek megfelelő körülmények között nap mint nap bizonyítják lenyűgöző minőségüket, amelyet a rendszeres és szigorú ellenőrzéseknek köszönhetnek. Minden technikai adatot és információt legjobb tudásunk, valamint gyakorlati tapasztalataink alapján nyújtunk át Önnek. Ezeket az adatokat átlagértéknek kell tekinteni, amelyek nem alkalmazhatóak specifikációként. Ebből adódóan a tesa SE nem tud szavatosságot vállalni termékei minden, általa nem ismert felhasználási területére, ezért a felhasználó felelőssége eldönteni, hogy az általa választott tesa® termék megfelel-e céljainak. Amennyiben bármilyen kérdés felmerül, technikai részlegünk örömmel áll rendelkezésére.



További termék információért kérjük keresse fel weboldalunkat: <http://l.tesa.com/?ip=61058>