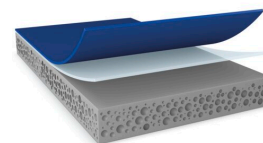


77615

Termék Információk



Oboustranná páska 1,5 mm s akrylátovou pěnou pro lepení dílů na vnější karoserii automobilů

Termékleírás

tesa® ACX^{plus} 77615 je oboustranná páska 1,5 mm s akrylátovou pěnou a jedinečným dvouvrstvým provedením, potřená na zakryté straně lepidlem s nízkou povrchovou energií (LSE). Výkonné lepidlo LSE má vynikající lepicí vlastnosti pro použití s různými typy OEM bezbarvých laků a dosahuje maximálního účinku téměř okamžitě po aplikaci. tesa® ACX^{plus} 77615 vykazuje vynikající lepicí sílu na bezbarvém nátěru i při nízkých teplotách až po 5 °C.

tesa® ACX^{plus} 77615 se obzvláště hodí pro díly ošetřené základní nátěrovou vrstvou s vroubkovaným povrchem, které se obtížně lepí na rovný bezbarvý nátěr. Díky jádru z viskoelastické akrylátové pěny má páska tesa® ACX^{plus} 77615 schopnost absorbovat a tlumit dynamické a statické namáhání.

Je rovněž k dispozici ve formátech 0,8 a 1,1 mm.

Hlavní vlastnosti

- Vynikající přilnavost ihned po aplikaci
- Vynikající stálost spoje již při aplikační teplotě 5 °C na straně s bezbarvým nátěrem
- Účinné a odolné řešení u OEM
- Jádro z viskoelastické akrylátové pěny pro kompenzaci rozdílné teplotní roztažnosti lepených dílů
- Vynikající wet-out vlastnosti
- Vysoká odolnost proti vlhkosti a UV záření

Alkalmazások

tesa® ACX^{plus} 77615 je vhodná pro širokou škálu použití na vnější karoserii, např.:

- Postranní lišty a ozdobná lemování
- Emblémy
- Spojlery
- Antény
- Kryty sloupků

Kvůli optimálnímu výkonu potřebujeme dokonale rozumět použité technologii, abychom mohli vždy doporučit správný postup a zacházení.

Technikai adatok (átlagértékek)

Az ebben a részben leírt értékek csupán jellemző, tipikus értékek, ezért specifikációs céllal nem használhatók.

Termékszerkezet

- | | | | |
|------------------------|--------------------|--------------------|---------|
| • Hátlap anyaga | habosított akrilát | • Teljes vastagság | 1500 µm |
| • Ragasztóanyag típusa | akril ragasztó | • Szín | szürke |
| • Liner típusa | PE | | |

További termék információért kérjük keresse fel weboldalunkat: <http://l.tesa.com/?ip=77615>



77615

Termék Információk

Tulajdonságok / Teljesítményértékek

- | | | | |
|-------------------------|-----------|------------------------|---------------|
| • Hosszú távú hőállóság | 80 °C | • Öregedésállóság (UV) | jó |
| • Nedvességállóság | nagyon jó | • Temperature range | -40 to +80 °C |

Tapadási értékek

- | | | | |
|--|---------|--|---------|
| • Tapadás ABS-hez (kezdeti) | 8 N/cm | • Tapadás acélhoz (kezdeti) | 12 N/cm |
| • Tapadás ABS-hez (3 nap után) | 13 N/cm | • Tapadás acélhoz (3 nap után) | 26 N/cm |
| • Tapadás ABS-hez (fedett oldal, 3 nap után) | 33 N/cm | • Tapadás acélhoz (fedett oldal, 3 nap után) | 37 N/cm |
| • Tapadás ABS-hez (fedett oldal, kezdeti) | 27 N/cm | • Tapadás acélhoz (fedett oldal, kezdeti) | 31 N/cm |

Kiegészítő információk

- Odolnost ve stříhu testovaná s páskou 25 mm × 25 mm na oceli, hmotnost 200 g
- PV 15 = modrý silikonovaný krycí materiál z HDPE
- Teplotní rozsah: hodnoty závisí na zátěži

Felelősségi nyilatkozat

A tesa® termékek megfelelő körülmények között nap mint nap bizonyítják lenyűgöző minőségüket, amelyet a rendszeres és szigorú ellenőrzéseknek köszönhetnek. Minden technikai adatot és információt legjobb tudásunk, valamint gyakorlati tapasztalataink alapján nyújtunk át Önnek. Ezeket az adatokat átlagértéknek kell tekinteni, amelyek nem alkalmazhatóak specifikációként. Ebből adódóan a tesa SE nem tud szavatosságot vállalni termékei minden, általa nem ismert felhasználási területére, ezért a felhasználó felelőssége eldönteni, hogy az általa választott tesa® termék megfelel-e céljainak. Amennyiben bármilyen kérdés felmerül, technikai részlegünk örömmel áll rendelkezésére.



További termék információért kérjük keresse fel weboldalunkat: <http://l.tesa.com/?ip=77615>