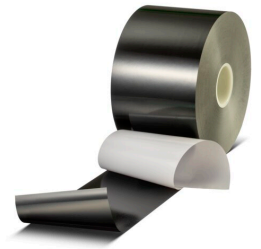




# tesa® 58353

## Termék Információk



85 µm-es, egyoldalas, fekete PET elektromos szigetelőszalag, újrafeldolgozható ragasztóval

### Termékleírás

A tesa® 58353 egy fekete, 85 µm-es, egyoldalas PET-szalag, amelyet kifejezetten az akkumulátorcellák és az elektromos járművek egyéb alkatrészeinek betekerésére és elektromos szigetelésére terveztek.

#### Főbb jellemzők és előnyök

- \*Kiváló védelem a szigeteletlenség miatti meghibásodással szemben
- \*Megbízható feldolgozás az extra erős védőfóliának és hordozónak köszönhetően
- \*Biztonságos tartás, amikor élek mentén behajtják, nincs megemelkedés
- \*Nagyon jó újrafeldolgozhatóság
- \*Részecskéktől és szálaktól mentes a VDA19 szerint
- \*Nem gyúlékony az FMVSS 302 szerint

### Jellemzők

- Secure hold when folded around edges, no lifting
- Non-flammable acc. to FMVSS 302
- Clean of particles and fibers per VDA19
- Excellent protection against dielectric breakdown
- Very good reworkability
- Reliable processing through extra strong liner and backing

### Alkalmazások

Elektromos járművek akkumulátorcelláinak és egyéb alkatrészeinek betekerése és elektromos szigetelése

### Technikai adatok (átlagértékek)

Az ebben a részben leírt értékek csupán jellemző, tipikus értékek, ezért specifikációs céllal nem használhatók.

### Termékszerkezet

• Hátlap anyaga	PETP	• Szín	fekete
• Ragasztóanyag típusa	módosított akrilát	• Fedőfólia színe	fehér
• Liner típusa	PE bevonatú papír	• Fedőfólia vastagsága	140 µm
• Teljes vastagság	85 µm		

### Tulajdonságok / Teljesítményértékek

• Szakadási nyúlás	80 %	• Dielektromos átütési feszültség	7000 V
• Szakítószilárdság	74 N/cm		

További termék információért kérjük keresse fel weboldalunkat: <http://l.tesa.com/?ip=58353>



# tesa<sup>®</sup> 58353

## Termék Információk

### Tapadási értékek

- Tapadás alumíniumhoz (kezdeti) 2 N/cm
- Tapadás alumíniumhoz (14 nap után) 5 N/cm
- Tapadás acélhoz (kezdeti) 6 N/cm
- Tapadás acélhoz (14 nap után) 6 N/cm

### Felelősségi nyilatkozat

A tesa<sup>®</sup> termékek megfelelő körülmények között nap mint nap bizonyítják lenyűgöző minőségüket, amelyet a rendszeres és szigorú ellenőrzéseknek köszönhetnek. Minden technikai adatot és információt legjobb tudásunk, valamint gyakorlati tapasztalataink alapján nyújtunk át Önnek. Ezeket az adatokat átlagértéknek kell tekinteni, amelyek nem alkalmazhatók specifikációként. Ebből adódóan a tesa SE nem tud szavatosságot vállalni termékei minden, általa nem ismert felhasználási területére, ezért a felhasználó felelőssége eldönteni, hogy az általa választott tesa<sup>®</sup> termék megfelel-e céljainak. Amennyiben bármilyen kérdés felmerül, technikai részlegünk örömmel áll rendelkezésére.



További termék információért kérjük keresse fel weboldalunkat: <http://l.tesa.com/?ip=58353>