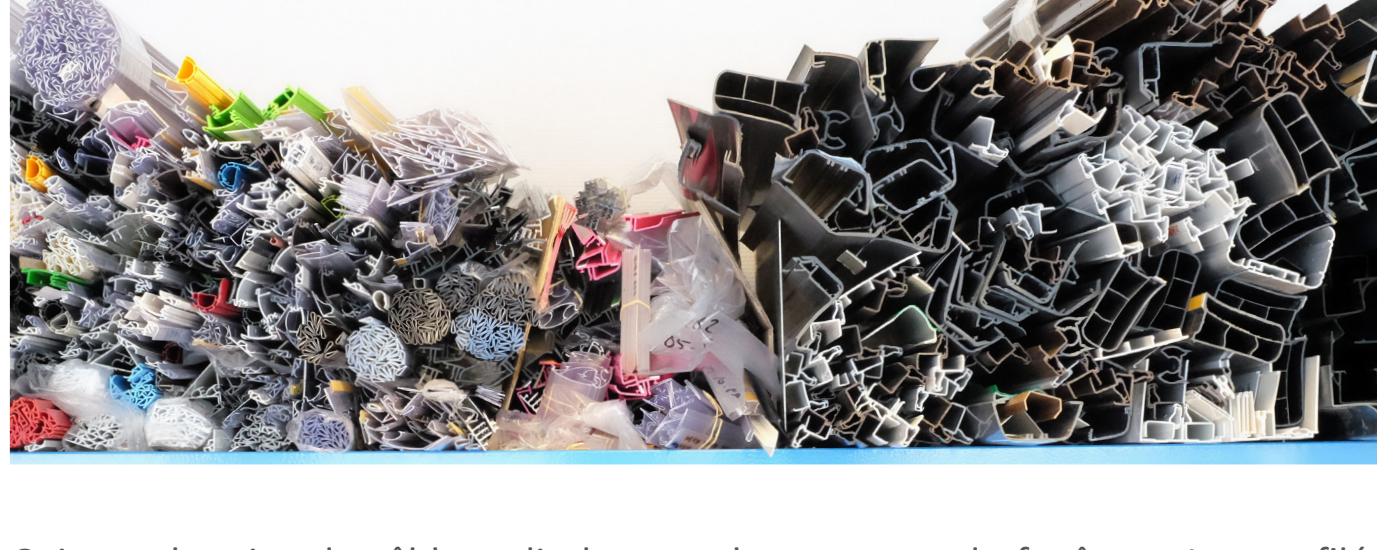


# tendances perspectives

Baguettes, Plinthes et Profilés



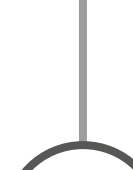
Gaines, chemins de câbles, plinthes, goulottes, tours de fenêtre... Les profilés font partie de notre environnement dans les bureaux, les maisons, les magasins, etc. Ils couvrent en fait tous les besoins d'isolement, de protection, d'esthétique...

Purement fonctionnels, ils répondent néanmoins à des attentes bien particulières.

## tendances marché

Que Veulent les Utilisateurs Finaux ?

Le juste mélange de l'esthétique et de la robustesse



▪ **Style épuré** : pas question de voir un élément de jonction, comme une vis ou un rivet.

▪ **Solidité** : une solution pérenne et sûre garante de l'étanchéité, de la sécurité électrique



▪ Des solutions de fixation qui abîment ou altèrent les murs

▪ Des solutions de fixation malpropres



“ Les finitions des murs, fenêtres et sols doivent s'intégrer en toute discrétion dans notre environnement. Les utilisateurs veulent les voir le moins possible, mais savoir qu'elles sont fiables et durables. ”

Lionel Chantegraille, ABI Profils



La modularité & la flexibilité



▪ **Une appétence pour la construction modulaire** :

+ innovante, + pratique, - coûteuse

▪ **Des concepts d'aménagement plus flexibles** :

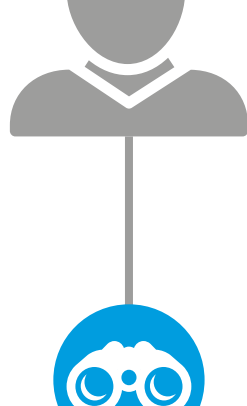
architectures d'intérieur ouvertes, cloisons amovibles



Les solutions définitives



Le respect de l'environnement



▪ **Une sensibilité croissante** vis-à-vis du risque chimique

▪ **Une législation de + en + stricte et restrictive** : étiquetage obligatoire des émissions en polluants volatils des produits de construction et de décoration

▪ **Le respect de l'environnement** comme critère de sélection récurrent dans les appels d'offres pour la construction



Les solutions de fixation type colles à solvant

## tendances secteur

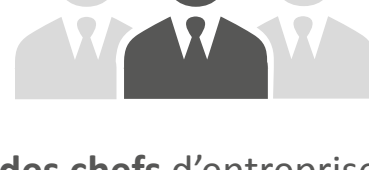
Que Veulent les Professionnels du bâtiment ?

À CAUSE D'UNE SITUATION TOUJOURS MOROSE...



érosion constante de la marge matière

1 / 3



des chefs d'entreprise bâtiment observe une baisse de leur trésorerie



9%

envisagent d'embaucher

Référence : quatrième édition du Baromètre de KPMG sur « l'actualité des entreprises du BTP »

...L'HEURE EST À LA PRODUCTIVITÉ



Gain de temps

**Le constat** : une gestion des activités non industrialisée sur les chantiers impacte la marge

**La tendance** : les solutions de séchage rapide ou d'adhésivité immédiate, le mono passage ou mono couche



La facilité d'installation des matériaux, vers « le prêt à poser »



**Le constat** : l'insuffisance de formation du personnel pour la pose complexe de matériaux impacte négativement la marge

**La tendance** : le kit ! Des coffrets qui regroupent, en une seule référence, tous les produits nécessaires pour une installation simple, rapide et efficace

## opportunité marché

Les Baguettes et Profilés Prêts à l'Emploi



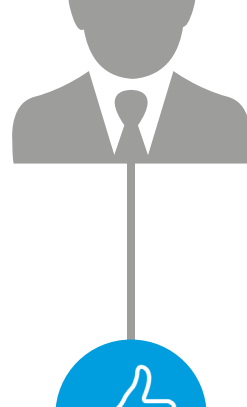
Comment ça marche ?

▪ Un adhésif double face pré apposé aux profilés

▪ Intégration de l'adhésif dans le process de fabrication

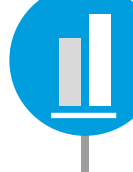


Quels bénéfices ?



**Pour l'utilisateur** :

esthétique, robustesse, respect de l'environnement



**Pour le constructeur de profilés** :

une marge commerciale + élevée : un profilé pré-adhésivé est vendu 30% plus cher qu'un profilé « classique »



**Pour le poseur** :

plus rapide en temps de pose



Une demande croissante à satisfaire

“ **42%** c'est l'évolution de la production de profilés prêts à poser entre 2013 et 2014 ”

Olivier Galley, Wireplast (fabricant de conduits plastiques)



**Vous souhaitez évaluer les alternatives ?**

**Quelles sont les différentes solutions de pose disponibles ?**

**Découvrez dans ce guide les tendances actuelles en matière de fixation de baguettes et profilés !**

Téléchargez le Guide