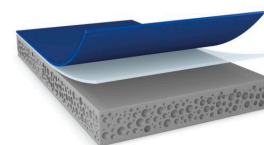


tesa® ACXplus 79215

Information Produit



Ruban mousse acrylique double-face de 1,5 mm pour le montage de pièces d'attache extérieures automobiles

Description produit

tesa® ACX^{plus} 79215 est un ruban mousse acrylique double-face pour le montage de pièces d'attache extérieures automobiles. C'est un produit à deux couches, enduit d'un adhésif spécial. Son adhésif haute performance crée une liaison efficace et sécurisée avec les matériaux automobiles typiques des pièces d'attache (comme les plastiques PC et ABS) et la carrosserie (différents types de vernis). Sa mousse acrylique souple améliore les performances de collage sur les surfaces rugueuses (comme les surfaces nervurées).

De plus, notre produit possède d'excellentes propriétés adhésives concernant la résistance à une température élevée de 90°C. Grâce à son cœur en mousse acrylique viscoélastique, tesa® ACX^{plus} 79215 peut absorber et dissiper les charges dynamiques et statiques.

- Des épaisseurs de 0,8 mm et 1,1 mm sont disponibles

Caractéristiques

- Excellentes performances de collage sur divers vernis
- Bonne stabilité de collage avec résistance à la température longue durée jusqu'à 90°C
- Produit exempt de PFAS/PFOS
- Application efficace et robuste
- Cœur en mousse acrylique viscoélastique pour compenser la différente dilatation thermique des pièces collées
- Excellente propriété de mouillage
- Résistance élevée à l'humidité et aux UV

Application

tesa® ACX^{plus} 79215 convient pour le montage extérieur permanent. Pour garantir la plus haute performance possible, notre objectif est de bien comprendre votre application (y compris les substrats concernés) afin de fournir la recommandation de produit adaptée.

Exemples d'application :

- Montage de garnitures
- Montage de passages de roue et de panneaux bas de caisse
- Montage PDC
- Appliques de montants
- Seuil de porte

tesa® ACXplus 79215

Information Produit

Informations techniques (valeurs moyennes)

Les valeurs dans cette section doivent être considérées comme représentatives ou standards uniquement et ne doivent pas être utilisées à des fins spécifiques.

Conception du produit

- | | | | |
|--------------------------|-----------------------|--------------------|---------|
| • Support | Mousse acrylique | • Epaisseur totale | 1500 µm |
| • Type de masse adhésive | acrylique à fort tack | • Couleur | gris |
| • Type de protecteur | PE | | |

Propriétés / Valeurs de performance

- | | | | |
|---|----------|--|-----------|
| • Résistance à l'humidité | bon | • Résistance au cisaillement statique à 90°C | très bon |
| • Résistance à la température à court terme | 120 °C | • Résistance au vieillissement (UV) | bon |
| • Résistance à la température à long terme | 90 °C | • Résistance aux produits chimiques | bon |
| • Résistance au choc à froid | très bon | • Temperature range | -40 to 90 |

Adhésion à

- | | | | |
|--|---------|--|---------|
| • Pouvoir adhésif sur ABS (face protégée, après 3 jours) | 47 N/cm | • Pouvoir adhésif sur Acier (face protégée, après 3 jours) | 47 N/cm |
| • Pouvoir adhésif sur ABS (face protégée, immédiat) | 45 N/cm | • Pouvoir adhésif sur Acier (face protégée, immédiat) | 45 N/cm |

Avertissement

Tous les produits tesa® sont soumis à des contrôles rigoureux qui garantissent une qualité irréprochable. Toutes les informations et données techniques mentionnées ci-dessus sont données de bonne foi sur la base de notre expérience. Elles sont considérées comme des valeurs moyennes et ne conviennent pas pour une valeur précise destinée à un cahier des charges. C'est pourquoi, tesa SE ne peut donner de garanties expresse ou implicites de qualité marchande ou d'adéquation à un usage particulier. Il est du devoir de l'acheteur (du client) de tester l'adéquation des produits à un usage spécifique par un test approprié. En cas de doute, notre service technique se fera un plaisir de vous venir en aide.



Pour plus d'informations sur ce produit, visitez <http://l.tesa.com/?ip=79215>