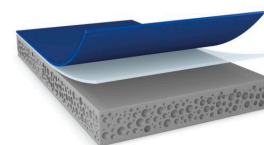


tesa® ACXplus 79208

Information Produit



Ruban mousse acrylique double face de 0,8 mm pour le montage de pièces rapportées extérieures automobiles

Description produit

tesa® ACX^{plus} 79208 est un ruban mousse acrylique double face destiné au montage de pièces rapportées extérieures automobiles. Il s'agit d'un produit à double couche, enduit d'un adhésif spécial. Son adhésif haute performance assure une fixation efficace et sécurisée aux matériaux automobiles classiques des pièces rapportées (comme les plastiques PC et ABS) ainsi qu'à la carrosserie (divers types de vernis). Sa mousse acrylique souple améliore la performance de collage sur les surfaces rugueuses (comme les surfaces nervurées).

De plus, notre produit présente également d'excellentes propriétés adhésives, notamment une résistance à la température élevée de 90°C. Grâce à sa mousse acrylique viscoélastique, tesa® ACX^{plus} 79208 peut absorber et dissiper les charges dynamiques et statiques.

- Des épaisseurs de 1,1 mm et 1,5 mm sont disponibles

Caractéristiques

- Excellente performance de collage sur divers vernis
- Bonne stabilité du collage avec une résistance à long terme à la température jusqu'à 90°C
- Produit sans PFAS / PFOS
- Application efficace et robuste
- Mousse acrylique viscoélastique pour compenser les différentes dilatations thermiques des parties assemblées
- Excellente capacité de mouillage
- Haute résistance à l'humidité et aux UV

Application

tesa® ACX^{plus} 79208 est adapté aux applications de montage extérieur permanent. Afin de garantir la plus haute performance possible, notre objectif est de bien comprendre votre application (y compris les substrats concernés) afin de vous recommander le produit le plus adapté.

Exemples d'applications :

- Montage de moulures
- Montage d'élargisseurs d'ailes et de bas de caisse
- Montage PDC
- Décors de montant
- Platine de seuil de porte

tesa® ACXplus 79208

Information Produit

Informations techniques (valeurs moyennes)

Les valeurs dans cette section doivent être considérées comme représentatives ou standards uniquement et ne doivent pas être utilisées à des fins spécifiques.

Conception du produit

• Support	Mousse acrylique	• Epaisseur totale	800 µm
• Type de masse adhésive	acrylique à fort tack	• Couleur	gris
• Type de protecteur	PE		

Propriétés / Valeurs de performance

• Résistance à l'humidité	bon	• Résistance au cisaillement statique à 90°C	très bon
• Résistance à la température à court terme	120 °C	• Résistance au vieillissement (UV)	bon
• Résistance à la température à long terme	90 °C	• Résistance aux produits chimiques	bon
• Résistance au choc à froid	très bon	• Temperature range	-40 to 90

Adhésion à

• Pouvoir adhésif sur ABS (face protégée, après 3 jours)	35 N/cm	• Pouvoir adhésif sur Acier (face protégée, après 3 jours)	35 N/cm
• Pouvoir adhésif sur ABS (face protégée, immédiat)	32 N/cm	• Pouvoir adhésif sur Acier (face protégée, immédiat)	32 N/cm

Avertissement

Tous les produits tesa® sont soumis à des contrôles rigoureux qui garantissent une qualité irréprochable. Toutes les informations et données techniques mentionnées ci-dessus sont données de bonne foi sur la base de notre expérience. Elles sont considérées comme des valeurs moyennes et ne conviennent pas pour une valeur précise destinée à un cahier des charges. C'est pourquoi, tesa SE ne peut donner de garanties expresse ou implicites de qualité marchande ou d'adéquation à un usage particulier. Il est du devoir de l'acheteur (du client) de tester l'adéquation des produits à un usage spécifique par un test approprié. En cas de doute, notre service technique se fera un plaisir de vous venir en aide.

